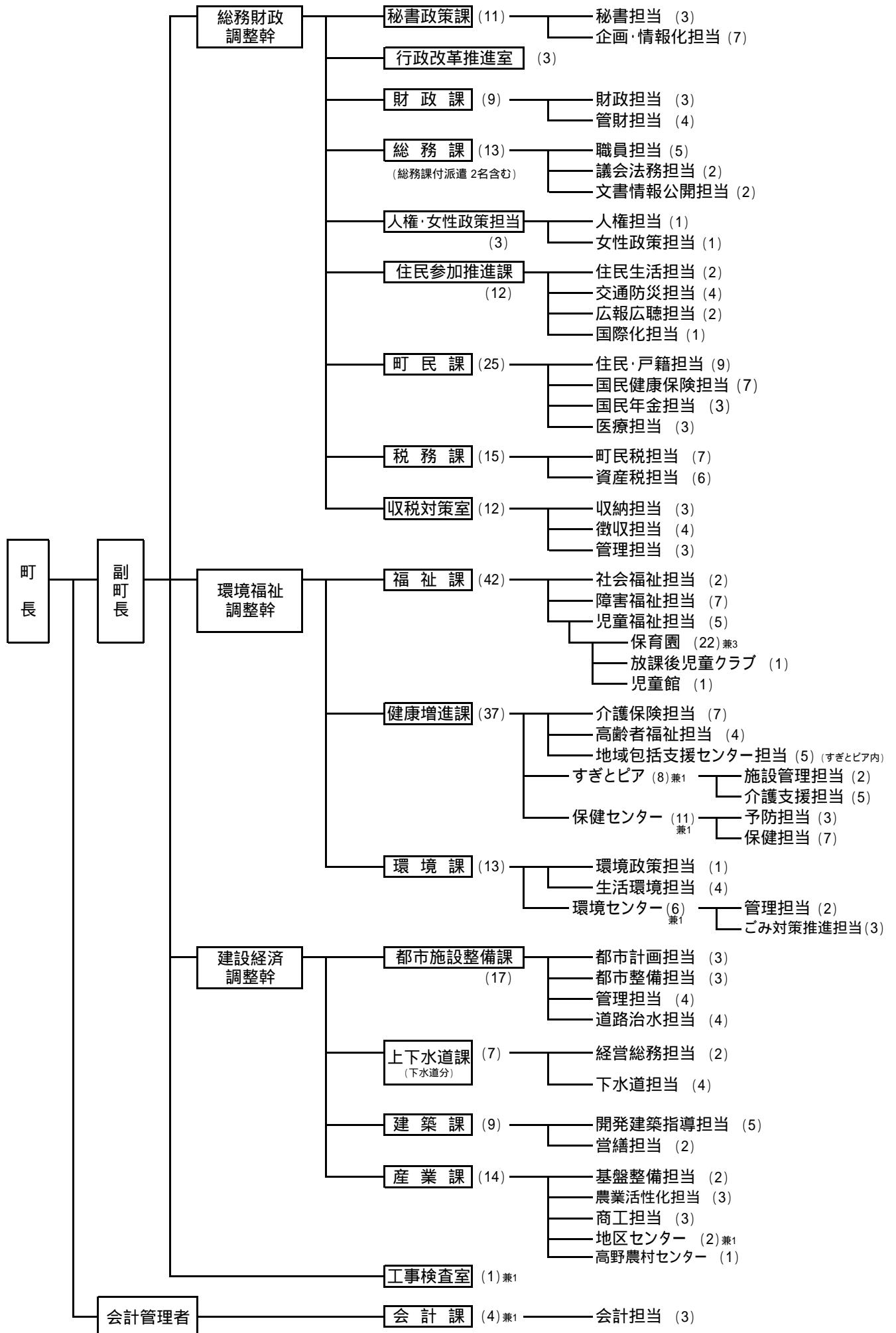
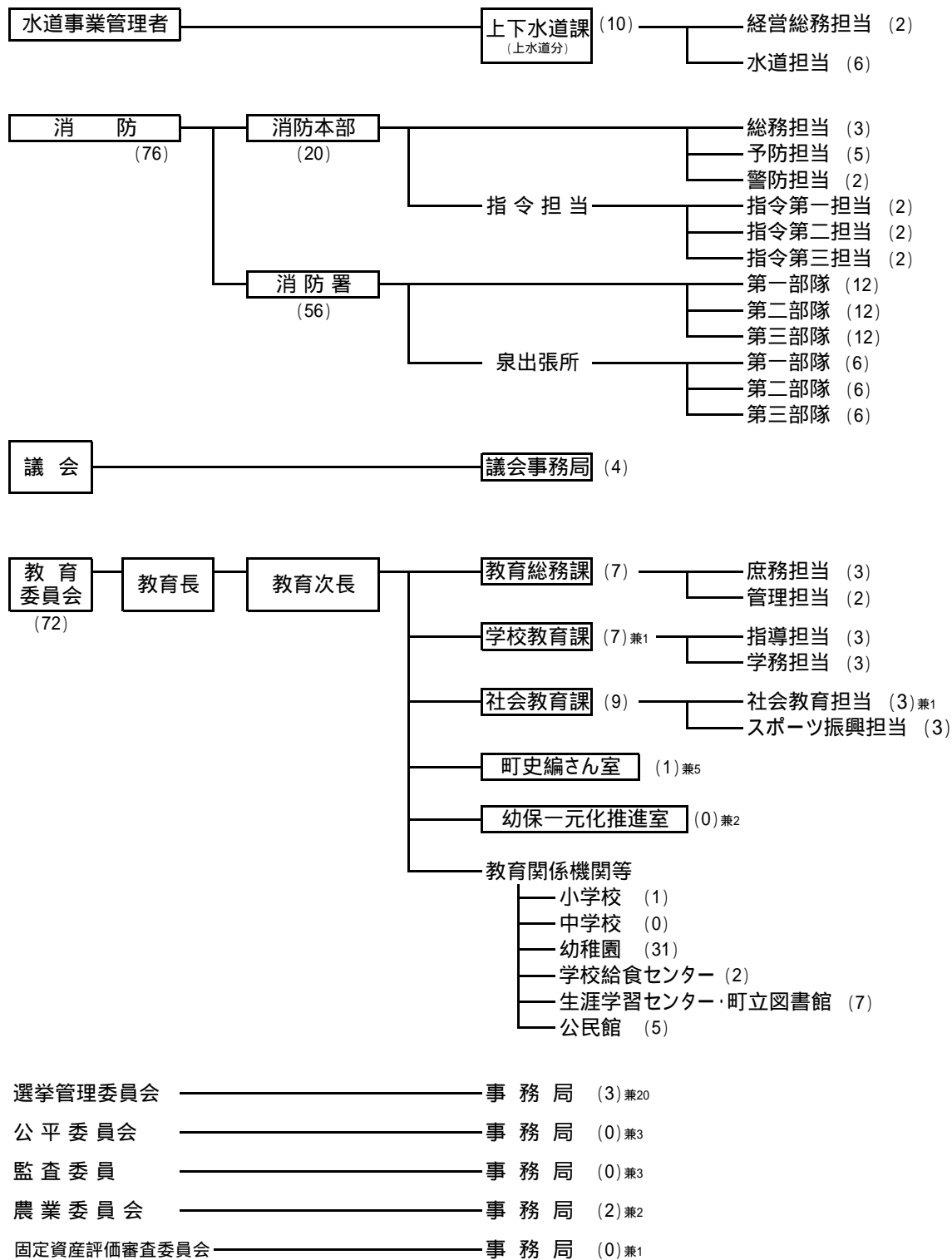


杉戸町機構図





要 覧	
所在地	埼玉県北葛飾郡杉戸町清地2丁目9番29号
郵便番号	345-8502
電話番号	0480-33-1111 (代表)
人 口	47,049人 (資料:住民基本台帳 平成19年4月1日現在)

職員数	
町長部局	252人
それ以外の部局	167人
合 計	419人

再任用短時間勤務の職員は人数に含まない。