

まなびっチャすぎと塾

～まちづくり出前講座～



まなびっチャ
すぎと塾とは？



メニューの中から「知りたい」「聞きたい」「学びたい」内容を選んで、町職員や町民講師が皆様の所へ伺い、講義や学習・体験の支援を行います。

申込から講座開催までの流れ

① 講座を計画



② 講座の注文



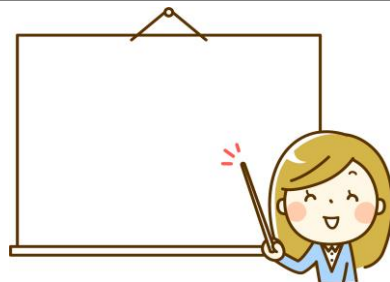
③ 担当講師と調整



④ 申請者へ連絡



⑤ 講座の開催



みんなで楽しく
生涯学習



まなびっチャすぎと塾 ～まちづくり出前講座～ 申込・紹介先

杉戸町生涯学習センター 電話 0480-33-4056 FAX 0480-37-2007



まなびっチャすぎと塾 まちづくり出前講座について



お申込みが できるのは

お申込みできる方は、町内に在住、在勤または在学している10人以上のグループです。サークルや自治会、子ども会、PTA等、受講のために仲間同士で新たに作られた団体でもお申込みできます。

申込方法は

希望する日の14日前までに杉戸町生涯学習センターに申込書にてお申し込みください。

講師料は

講師料は無料です。ただし、講習会の内容によっては、材料費等を負担していただくことがあります。

日時は

出前できる時間は原則として祝日、年末年始を除く毎日、午前9時から午後9時までの間で、1日2講座まで受講できます。また、担当課や講師の都合により、ご希望に添えない場合がありますがご了承ください。

場所は

住民の方が設定した日時、場所へ講師が伺います。会場(町内)の確保、当日の進行などは申し込んだ方にお願ひします。メニューによっては来館講座等、特定の施設でのみの開催となります。

お引き受けが できないもの

- ・ 公の秩序を乱し、または善良な風俗を阻害するおそれのあるとき。
- ・ 政治、宗教、または営利を目的とした催し等を行うおそれのあるとき。
- ・ まなびっチャすぎと塾の目的に反すると認められるとき。

《 町職員編 》 町職員が講師となるメニュー

分類	No	講座名	講座の概要	担当課
町のしくみ	1	第5次杉戸町総合振興計画について（すぎとの未来について学ぶ）	基本構想の概要、施策の大綱、基本構想推進のために（重点施策）	政策財政課
	2	第6次杉戸町行政改革大綱について（杉戸町の行政改革について）	これまでの行政改革の取組、杉戸町の課題、行政改革の基本方針、基本方針実現のために取り組む事項、推進体制と振興管理	
	3	杉戸町の予算について（平成29年度予算のあらまし、町の財政状況）	平成29年度予算のあらまし、町の財政状況について新地方公会計制度に基づく財務書類4表	
	4	杉戸町自治基本条例について	条例の構成やポイントについてパンフレットを用いて説明（普及啓発）を行う	住民参加推進課
人権	5	考えよう、あなたの人権・わたしの人権	現状と課題「杉戸町人権施策推進指針」について	人権・男女共同参画推進室
	6	デートDVを知る（ちょっと待って！それってデートDVかも？）	デートDVとは何か？	
	7	男女共同参画社会の実現に向けて（ワーク・ライフ・バランス）	今、なぜ「男女共同参画」が必要なのか、ワーク・ライフ・バランスの視点から考える	
	8	人権問題の早期解決に向けて	人権問題とは	社会教育課
暮らし	9	木造住宅の耐震診断・耐震改修工事の補助金のご案内について	住宅の耐震化に向けての木造住宅の無料簡易耐震診断や、一般耐震診断・耐震改修工事への補助金制度の紹介など	建築課

災害	10	災害に備えた日ごろの心構え	杉戸町地域防災計画の概要～避難所、備蓄倉庫の紹介等～洪水ハザードマップ～浸水地域の予想について～地震ハザードマップ～地震に対する地域や建築物の危険度について	住民参加推進課
福祉	11	認知症を理解しよう	認知症になっても安心して暮らせる町づくりを目指して、認知症に関する正しい知識を習得し、認知症の方とその家族の応援者となる認知症サポーターを養成	高齢介護課
	12	介護保険制度とサービス	介護保険制度・介護保険サービスの種類・包括支援センター・予防給付・地域支援事業・保険料・軽減制度等について	
健康と食事	13	健康づくり講座 1	骨粗しょう症について	健康支援課
	14	健康づくり講座 2	健康づくり「ちょっと」だけ見直そう（健康長寿サポーター養成講座）県知事認定	
	15	健康づくり講座 3	生活習慣病について	
	16	健康づくり講座 4	がん予防について知ろう（がん検診サポーター養成講座）県知事認定	
	17	健康づくり講座 5	歯周病から歯を守ろう	
	18	健康づくり講座 6	その他健康に関すること	
	19	健康づくり講座 7	早寝早起き朝ごはん	
	20	健康づくり講座 8	アルコールと健康	
	21	健康づくり講座 9	たばこと健康	

健康と食事	22	健康づくり講座10	幼児のケガや病気などにおける応急処置について	健康支援課
	23	健康づくり講座11	子どもの夏の病気について	
	24	健康づくり講座12	子どもの冬の病気について	
	25	健康づくり講座13	子どもの健康に関すること	
	26	健康づくり講座14	子どもの予防接種について	
	27	健康づくり講座15	セクシャルヘルス・更年期他・更年期の過ごし方・受診の仕方	
スポーツ	28	気軽にニュースポーツ①	ファミリーバドミントン教室	社会教育課
	29	気軽にニュースポーツ②	さいかつボール教室	
歴史	30	杉戸町の歴史散歩	町の歴史・町内の文化財などの解説と史跡めぐり	
	31	古文書を読んでみよう	江戸時代以前の手紙や書類である古文書を読んでみよう	
	32	杉戸町の歴史講座	有史以前から近現代に至るまでの「杉戸町の歴史」(通史)	
	33	石門心学と大島有隣	商人道であり、道徳的な教えでもあった石門心学。その中心的指導者であった郷土の偉人、大島有隣の話	
	34	杉戸町を生んだ江戸時代の村々	江戸時代の村とはどのようなものであったか、現在の杉戸町域を中心に解説	
	35	日光道中と杉戸宿	宿(しゆく)とは何かを日光道中杉戸宿を事例に詳述	

《 住民ボランティア編 》 住民の方が講師となるメニュー

No.	講習会名	内容	講師名	実施できる日時
1	パッチワークキルト	パッチワーク小物（ポーチ、バッグ等）、クリスマスキルトの作成	高橋伸子	相談の上 (約2時間)
2	蔓工芸～自然素材で編む～	小さなかごから、ランプシェード等を材料費に合わせて作成	鈴木美枝子	相談の上 (約2時間)
3	籐を編む	花かご、果物かご、リース・アクセサリー等の作成	高瀬信子	月 9時～21時 水・金 13時～21時 (約2時間)
4	基本を学ぶ～フラワーアレンジメント～	生活を彩るテーブル花を作成	福田とも子	土・日 9時～17時 (約2時間)
5	四季の草花で暮らしに彩りを	生け花の基本型の学習 自然の素材による生け花体験実習 季節の花材と住居の安らぎへの応用編	大桶信子	相談の上 (約2時間)
6	くらしに花を、いけばな～フラワーアレンジメント～	食卓等に飾るテーブル花を作成 誰にでも簡単にできるいけばな	山田映子	相談の上 (約1時間)
7	手打ちそば	自分でそばを作って試食する(工房にて)	白石勝治	相談の上 (約2時間)
8	手編	ベスト、セーター、小物(帽子又はマフラー)の作成	滝原たい	金 10時～12時 & 13時～15時 (約2時間)
9	水引工芸(結んでみよう)	水引を結んで、アクセサリー・季節の花・季節の飾り物などを創作する	田中真奈美	相談の上 (約2時間)
10	健康気功カストルッチ体操	らくらくヨガ気功体操、太極拳のような動きと呼吸法。ヨガストレッチで、骨盤ダイエットもはかります。	豊田 百合子	木 10時～12時 金 13時～15時 相談の上

趣味

文化 伝統	11	新舞踊（古典、小唄振り、団体舞踊）	男踊り女踊り共に足腰の筋力強化、一人で着物が着られるようになり、踊りにより姿勢が良くなる	斉藤信子	火・金 14時～17時 水 10時～17時 (約1.5時間)
	12	大正琴	大正琴の基本・応用（やさしい曲より）	二瓶和江	月・火・木・土 13時～15時 &15時～17時
健康	13	健康体操（ソフエアロ）	リズムに合わせて体を動かし、ストレッチ&筋肉トレーニング、体のバランスをとり心身共にリフレッシュ！	斉藤信子	火・金 14時～17時 水 10時～17時 (約1.5時間)

《 団体編 》 ボランティア団体が講師となるメニュー

	No.	講習会名	内容	講師名	実施できる日時
文化 伝統	1	火おこし体験	火おこし、はし、器作り、古代の土器作りなど	古代住居保存会	泉公民館で 10時～15時
生活	2	家事・家計・育児（おやつパン）・洗濯・料理	調理実習、家計簿のつけ方、洗濯上手になるため等	草加友の会	月・水・木 10時～14時 (約2時間)
	3	料理教室	簡単な家庭料理	食生活改善推進員協議会	調理室のある場所で 相談の上 (約3時間)



