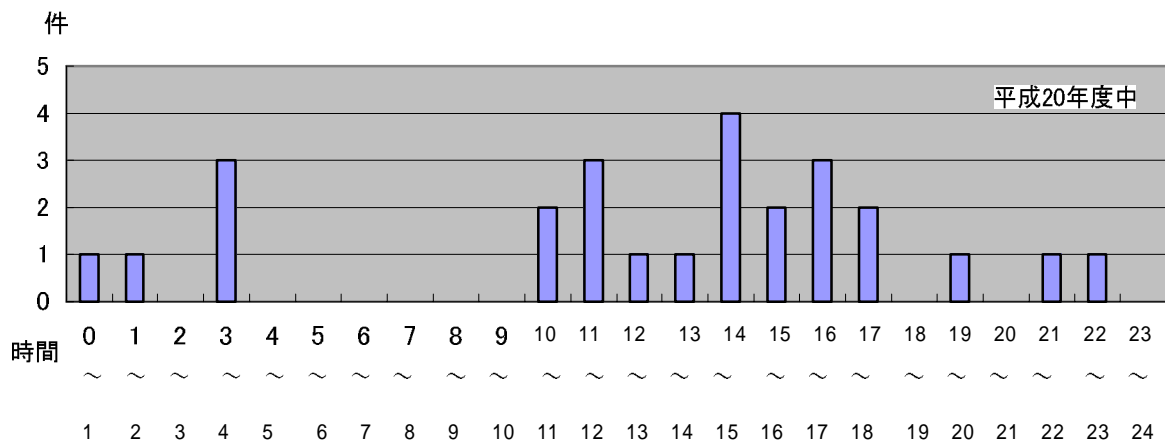


1 月別・種別火災発生状況

用途 月別	火災件数				建物火災焼損程度				焼損面積		損害額 (千円)	死傷者	
	計	建物	車両	その他	全焼	半焼	部分焼	ぼや	建物 (㎡)	その他 (㎡)		死者	負傷者
平成15年	17	10	5	2	6	1	4	10	375.0	2.0	61,926	2	2
平成16年	17	9	3	5	4	3	2	3	317.0	1.0	29,956		2
平成17年	12	9	2	1	1		2	6	199.1	49.13	17,163		4
平成18年	15	11	1	3	1		5	5	322.18	0.5	54,952	1	
平成19年	19	6	2	11			1	5	8.0	83.0	3,763		1
平成20年	26	7	4	15	1		4	2	18.0	412.2	3,280		1
1月	5	1		4			1		2.0		946		
2月	3		1	2							105		
3月	2		1	1						261.2			
4月	2			2							775		
5月	4	2		2			1	1	1.0		493		
6月													
7月	4	1		3	1				13.0	150.0	910		
8月													
9月	1	1						1			48		
10月	2		2										1
11月	1			1						1.0			
12月	2	2					2		2.0		3		

資料：消防本部

2 時間別火災発生件数



3 月別・種別救急件数状況

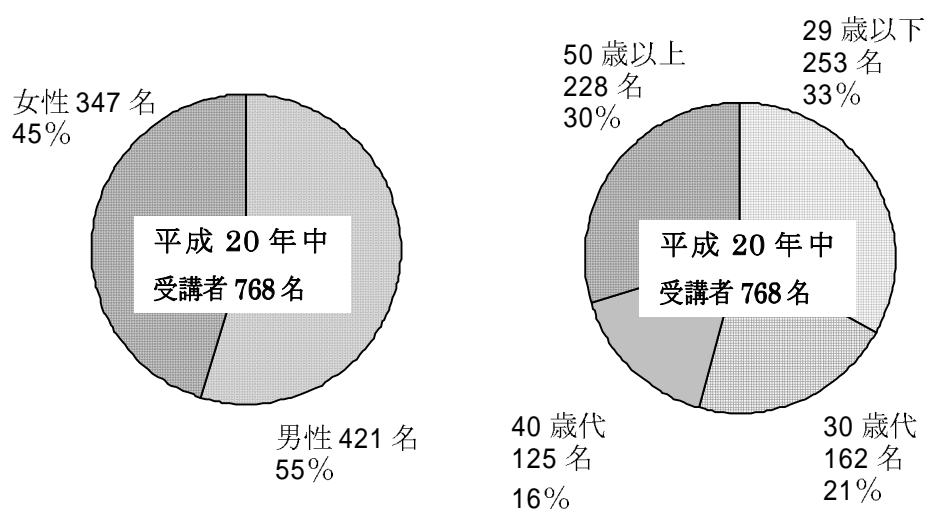
	火災	自然災害	水難	交通事故	労働火災	運動競技	一般負傷	加害	自損行為	急病	その他			合計
											転院搬送	医師搬送	その他	
平成15年	12		4	270	16	21	175	17	22	909	156		12	1,614
平成16年	16			260	26	32	177	16	21	933	127		16	1,624
平成17年	11		2	234	32	34	210	7	20	1,068	140		11	1,769
平成18年	11		1	256	34	29	194	8	29	1,087	154		9	1,812
平成19年	7			257	18	21	223	17	33	1,103	119		4	1,802
平成20年	9	2	1	245	29	21	219	14	36	1,039	120		18	1,753
1月	1			18	1	4	12	1	2	85	10		2	136
2月	1			19		1	20		3	81	8			133
3月	1			20			24		3	96	5			149
4月	1		1	19	4	3	17	3	3	106	14		3	174
5月	1			18	1	4	15		7	80	11		2	139
6月				12	4	2	18	1		68	15			120
7月	1			27	6	2	22	3	4	93	11		4	173
8月		2		30		1	14	2	4	101	9		1	164
9月	1			18	3	1	17	1	2	73	3		1	120
10月	1			27	2	3	16	2	3	79	10			143
11月	1			13	4		26	1	4	76	11			136
12月				24	4		18		1	101	13		5	166

資料：消防本部

4 住民に対する救命講習の実施状況

(1) 性別の割合

(2) 年代別の割合

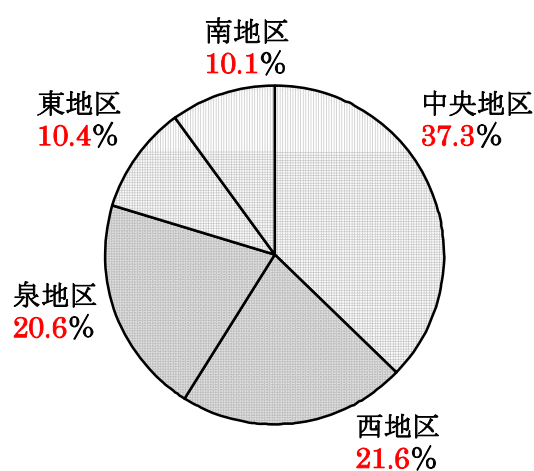


資料：消防本部

5 防犯灯設置状況

年 度	総 数	西 地 区	中央地区	東 地 区	南 地 区	泉 地 区
平成 14 年度	3,337	739	1,252	353	301	692
平成 15 年度	3,385	750	1,257	358	316	704
平成 16 年度	3,459	763	1,281	362	339	714
平成 17 年度	3,530	766	1,317	367	349	731
平成 18 年度	3,594	767	1,351	375	356	745
平成 19 年度	3,666	791	1,368	381	369	757

資料：住民参加推進課



6 町内交通事故発生状況

年 中	件 数	死 者	傷 者
平成 15 年	350	5	471
平成 16 年	327	1	434
平成 17 年	325	2	418
平成 18 年	321	2	441
平成 19 年	281	3	378
平成 20 年	264	2	324

注) 人身事故のみ計上

資料：杉戸警察署

7 子どもと老人の事故発生状況

平成 20 年中

区 分	人身事故件数	死 者	傷 者
総 数	264	2	324
子 ども(16 歳未満)	26	0	40
老 人(65 歳以上)	58	0	39
そ の 他	180	2	245

資料：杉戸警察署

8 犯罪発生状況

区 分	平成 15 年		平成 16 年		平成 17 年		平成 18 年		平成 19 年		平成 20 年	
	発生	検挙	発生	検挙	発生	検挙	発生	検挙	発生	検挙	発生	検挙
総 数	843	175	848	199	682	190	666	172	592	162	527	182
凶悪犯	5	4	11	6	3	3	6	5	6	4	1	0
粗暴犯	23	12	22	9	25	13	26	20	13	7	16	9
窃盗犯	663	119	649	134	509	119	463	105	421	93	375	127
知能犯	13	6	19	7	27	13	25	8	13	6	14	7
風俗犯	6	2	11	3	7	5	4	0	2	2	0	0
その他	133	32	136	40	111	37	142	34	137	50	121	39

資料: 杉戸警察署