

# 妊娠中のママへ

保健センターからのお知らせです！

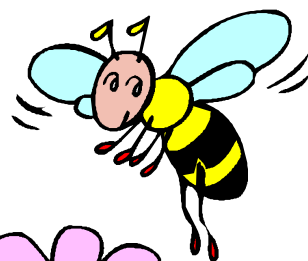


## 県内で新型インフルエンザの流行が拡大しています。

現在流行している新型インフルエンザ（H1N1）は、弱毒性であり季節性のインフルエンザとほぼ同じ症状といわれています。しかし、妊娠中の方や持病（ぜん息・糖尿病等）があるかたが感染すると症状が重くなる可能性が高いといわれています。

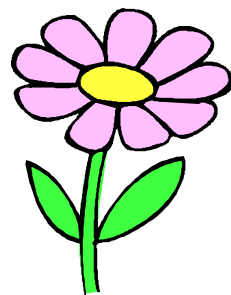
まずは予防を

- ◆うがい・手洗いをこまめに行いましょう
- ◆人ごみは避け、不要不急の外出は控えましょう



感染してしまったかなと感じたら

- ◆かかりつけの産科医に事前に電話で相談しましょう
- ◆かかりつけの内科医がいれば電話連絡したうえで受診しましょう



新型インフルエンザの感染拡大にともない、妊婦への感染を予防することから発熱等のインフルエンザが疑われる症状がある方は産科を受診できない場合がありますのでご注意ください

### 【新型インフルエンザに関する相談窓口】

幸手保健所 電話 42 - 1101 平日 8:30 ~ 17:15

厚生労働省や医療機関の対応は、流行の状況等によって変わる場合があります。テレビ、新聞、自治体等からの新しい情報に常にご注意ください。

杉戸町保健センター 電話 34 - 1188