

全ての方が新型インフルエンザワクチン接種の対象となりました

接種の具体的スケジュール

厚生労働省は1月29日出荷分のワクチンから、健康成人を含む、全ての方を対象に接種を開始することを報道発表いたしました。

これに伴い、埼玉県ではワクチンの状況を見て、接種可能な医療機関から順に、接種の前倒しを行い、1月19日から健康成人への接種を開始することを発表いたしました。


現在の、新型インフルエンザワクチンの流通状況は、出荷してから各医療機関に届くまでに、最長で約2週間程度かかるといわれています。このようなことから、一般の方が、安定した接種を受けられるようになるのは、2月10日以降になる見込みです。

2月以降に出荷されるワクチンには、輸入ワクチンが含まれる予定ですが、接種者が国産ワクチンか輸入ワクチンを選択することが可能となっております。また、接種方法や接種量が異なることから、国産と輸入のワクチンが混同することは無いという事です。

接種にあたり知っていただきたいこと


新型インフルエンザワクチンは、重症化の予防等については一定の効果が期待できます。ただし、感染を防ぐ効果は証明されていません。接種したからといって、必ずしも感染を防げるわけではありません。

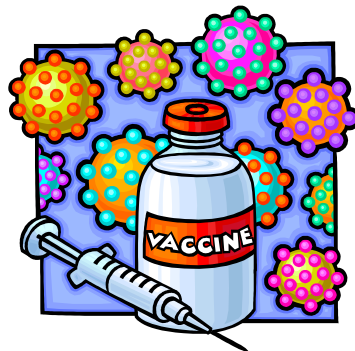
ワクチン接種は多くの方々に重症化予防というメリットをもたらしますが、接種後、はれたり、熱が出るなどの症状が出るケースもあり、まれではありますが、重篤な症状を引き起こす可能性もあります。この点をご理解いただいたうえで、個人の判断により接種を受けていただくようお願いします。

 国からのワクチン供給量が限られているため、医療機関に申し込んでも、すぐには接種ができない場合がありますのでご了解下さい。また、予約の方法については、各医療機関により異なりますので、実際に接種が可能となるまでには何日かお待ちいただくことがあります。町民の皆様には、ご理解とご協力をよろしくお願いいたします。

杉戸町内で接種が可能な医療機関

医療機関所在地	医療機関名	連絡先(電話番号)
高野台西2-6-3	井上小児科皮フ科	0480-33-8690
杉戸4-2-2	小島内科医院	0480-32-0336
高野台西1-11-24	後藤クリニック	0480-37-2151
杉戸4-15-8	杉戸耳鼻咽喉科医院	0480-32-2841
高野台東1-4-5	高野台クリニック	0480-35-1110
内田2-8-18	高橋内科医院	0480-35-2317
清地1-2-30	玉井医院	0480-33-2464
内田1-1-20	鳥居整形外科医院	0480-32-4433
杉戸2-3-10	長岡産婦人科医院	0480-33-3325
高野台南2-3-12	山根医院	0480-33-3314

お問い合わせをする際には一般診療の妨げにならないようにご配慮願います 



公表医療機関以外にも、自らの医療機関に入院・通院する方だけを接種対象とする医療機関がありますので、まずは、かかりつけの医療機関へご相談ください。

接種費用について

接種費用は実費負担となります。2回接種の場合、全国一律で1回目 = 3600円、2回目 = 2550円(1回目と異なる医療機関で接種する場合は3600円)となります。

なお、杉戸町では町民税非課税世帯及び生活保護世帯の方に対して、費用負担を無料での接種を実施いたします。

対象となる方と必要な書類は下記のとおりです。

接種費用が無料となる方	必要書類	窓口
町民税非課税世帯の方	新型インフルエンザ予防接種 非課税世帯確認書 (確認申請書の用紙は税務課窓口で配布いたします) 接種を受けるご本人又は、家族の方がご記入いただき、窓口へ提出して確認を受けてください。また、申請書は杉戸町のホームページからもダウンロードが可能です。 平成21年1月1日時点で杉戸町内に住所があることが必要です。1月2日以降に転入した場合、1月1日時点の住所地の市区町村で非課税証明書等の交付を受けてください。 (杉戸町では無料発行いたします) 非課税世帯該当者以外は発行できません。	税務課 (非課税世帯確認の申請には、印鑑が必要となりますのでご持参ください)
生活保護世帯の方	生活保護受給証	福祉課

費用負担が無料での接種の対象は、3月31日までとなっております

4月以降の接種については、実費負担となります。

費用負担無料の対象者の方で、接種を希望される方はお早めに、もよりの医療機関で接種を受けるようにしてください。

優先接種者以外の低所得者(生活保護世帯・住民税非課税世帯)も免除の対象となります。

新型インフルエンザに関する問合せ先

埼玉県新型インフルエンザ相談センター

夜間・休日(土・日曜日、国民の祝日、12月29日～翌年の1月3日)24時間対応
電話 0570-06-9777 (IP電話及びPHSからは048-822-5979)

幸手保健所(平日昼間対応) 電話 42-1101

杉戸町保健センター 電話 34-1188・FAX 34-1176