

# 水道用地売払一般競争入札実施要領

## 目 次

1 . 売払物件	1
2 . 入札方法等	1
3 . 入札参加申込方法等	1
4 . 入札参加資格等	3
5 . 入札の無効	3
6 . 落札者の決定	4
7 . 契約説明会	4
8 . 契約の締結等	4
9 . 売買代金の支払方法	4
10 . 所有権の移転、物件の引渡し等	4
11 . その他の留意事項	5
・ 物件調書	
物件 1	7～11
物件 2	12～15
・ 入札様式	
「町有地売払一般競争入札参加申込書」	16
「入札書」	17
「入札用封筒」	18
「委任状」	19
「入札保証金提出書及び保管証書」	20

平成 2 3 年度

杉戸町 上下水道課

## 入札の参加申込みから土地引渡しまでの手続きの流れ

### 1 入札参加申込

- ・受付期間 平成24年2月20日(月)～2月24日(金)まで
- ・受付場所 「杉戸町上下水道課事務所窓口」で午前9時から午後5時まで受付(ただし、正午から午後1時までを除きます)

### 2 入札保証金の納入等

- ・納入期限 入札参加申込後、2月28日(火)までに杉戸町水道事業指定銀行口座に振込み、2月29日(水)までに杉戸町上下水道課に「入札保証金提出書及び保管証書」を提出

### 3 入札

- ・落札者決定方法 売却予定価格以上で最も高い価格をつけた方を落札者に決定
- ・入札日時等 平成24年3月5日(木)午前10時(物件1)  
" 午前10時30分(物件2)  
場所 杉戸町上下水道課 2階会議室
- ・契約関係の説明 入札終了後、落札者の方を対象に契約手続き等についての説明会を実施します。

### 4 売買契約と代金の納付

- ・売買契約の締結は、3月中旬を予定します。
- ・売買代金の納付  
売買契約締結と同時に契約保証金として、売買代金の1割以上の金額を納付していただきます。残金は、契約締結後14日以内に納めていただきます。

### 5 土地の引渡し

- ・売買代金が完納された後、町で土地所有権移転登記を行い、現状有姿のまま土地の引渡しをいたします。
- ・所有権移転登記完了後、登記完了証・登記識別情報通知をお渡しします。

# 水道用地売払一般競争入札実施要領

## 1. 売払物件

物件	所在地	地目	面積 (㎡)	売却予定価格(円)
物件1	杉戸1丁目1812番1	水道用地	1,095	7,545,000
物件2	大字杉戸字雅楽2392番2	雑種地	142	264,290

- 1：物件の詳細については、6ページ以降の物件調書をご覧ください。
- 2：物件は、現状有姿での売払い、引渡しとなります。必ず事前に現地を確認してください。

## 2. 入札方法等

### (1) 入札の方法

「入札書」(様式2)に住所、氏名(法人の場合は所在地、法人名、代表者氏名)及び入札金額を記載の上、押印し、必要事項を記入した封筒に封入し封印(様式3)して入札して下さい。

入札当日、代理人が参加する場合は、「委任状」(様式4)を提出して頂きます。

### (2) 入札の日時及び場所

日時 平成24年3月5日(月)午前10時00分(物件1)

〃 午前10時30分(物件2)

場所 杉戸町上下水道課 2階会議室

入札開始時刻までに入札会場に到着していない場合は入札に参加できません。

## 3. 入札参加申込方法等

### (1) 申込方法、受付期間、受付場所

別添様式の「水道用地売払一般競争入札参加申込書」(様式1)に必要事項を記入し、添付書類を用意していただき、上下水道課水道担当に持参してください。

#### 入札参加申込方法

#### 【必要書類】

「水道用地売払一般競争入札参加申込書」(様式1)

[本要領の16ページに様式として掲載のもの]

添付書類（発行後3ヶ月以内のもの）

個人の場合 「住民票」1通

（外国人の方は、外国人登録原票記載事項証明書）

「納税証明書」1通（直近1年）

法人の場合 「資格証明書」1通

（ ）資格証明書：法人の登記事項を証明する書類

（法人登記簿抄本、代表者事項証明書等）

「納税証明書」1通（直近1年）

（注）共有名義で入札参加する場合は、共有者全員の添付書類が必要です。

受付期間 平成24年2月20日（月）から2月24日（金）まで

受付時間 午前9時から午後5時まで

（ただし、正午から午後1時までを除きます）

受付場所 埼玉県北葛飾郡杉戸町杉戸1-1-1

杉戸町上下水道課 水道担当

## （2）入札保証金の納付

入札参加者は、入札保証金として入札書に記載する金額の100分の5以上の金額を、上下水道課指定銀行口座に振り込んで下さい。振込み翌日以降に、「入札保証金提出書及び保管証書」（様式5）を上下水道課窓口まで持参してください。

振込先	埼玉りそな銀行 杉戸支店 普通口座 30188 スギトマチスイドウジギョウ スギトチョウチョウ フルヤ マツオ 杉戸町水道事業 杉戸町長 古谷 松雄
振込期限	入札参加申込後 ~ 2月28日（火）まで
入札保証金提出書及び 保管証書の提出期限	保証金振込み後 ~ 2月29日（水）まで

1：振込み手数料については、納入者（入札者）負担となります。

2：落札者以外の方は、入札執行後、「入札保証金提出書及び保管証書」に記載していただいた口座へ振り込みにより、返金させていただきます。

なお、返金には2週間程度かかります。

3：入札保証金を期日までに納付されていない方は入札に参加できません。

#### 4. 入札参加資格等

##### (1) 入札参加資格

個人、法人を問わず、次に該当する方を除き、どなたでも入札に参加していただけます。

##### 【入札参加できない方】

地方自治法施行令（昭和 22 年政令第 16 号）第 167 条の 4 の規定に該当する方  
地方自治法（昭和 22 年法律第 67 号）第 238 条の 3 第 1 項の規定に該当する方  
納付すべき市町村民税の滞納がある方

日本に永住資格のない外国人の方

手形交換所による取引停止処分を受けてから 2 年を経過しない方又は当該入札  
日前 6 箇月以内に手形若しくは小切手を不渡りにした方

暴力団員による不当な行為の防止等に関する法律（平成 3 年法律第 77 号）第 2  
条に規定する暴力団その他反社会的団体及びその構成員並びにこれらのものか  
ら委託を受けた方

会社更生法（平成 14 年法律第 154 号）の適用を申請又は、民事再生法（平成  
11 年法律第 225 号）を申請の適用を申請した方で、同法に基づく裁判所からの  
手続開始決定がされていない方

無差別大量殺人行為を行った団体の規制に関する法律（平成 11 年法律第 147  
号）に基づく処分の対象となっている団体及びその構成員並びにこれらのもの  
から委託を受けた方

##### (2) 入札参加にあたっての制限

共有名義による入札参加も可能ですが、この場合、共有者も入札参加資格を満  
たす必要があります。

落札者は、土地売買契約者であり土地登記名義人となります。落札の権利は、  
たとえ一部でも譲渡することはできません。

#### 5. 入札の無効

次のいずれかに該当する入札は無効とします。

入札金額が売却予定価格未満の額の記入

入札書に入札者の住所、氏名等の記入及び押印のない入札

入札に参加する資格がない者がした入札

入札保証金を納付していない者の入札

入札書に記載する見積金額の 100 分の 5 に満たない入札保証金を納付した者  
の入札

入札金額を訂正した入札

その他、入札に関する条件に違反した入札

## 6. 落札者の決定

(1) 入札執行後、直ちに開札します。

(2) 落札者は、次の方法により決定します。

有効な入札を行った者のうち、入札書に記入された金額が、町が定めた売却予定価格以上で、かつ最高の価格をもって入札したものを落札者とします。

上記に該当するものが2人以上あるときは、入札直後直ちに行うくじ引きにより決定します。

## 7. 契約説明会

落札者の方には、入札終了後、契約手続きについての説明会を実施します。

この説明会において、契約に必要な書類をお渡しします。説明会には、買受人(落札者)ご本人または代理人が必ず参加してください。

## 8. 契約の締結等

落札者は、契約に必要な関係書類を平成24年3月9日(水)までに提出していただきます。

売買契約の締結は、3月中旬を予定しています。

契約書に貼付する収入印紙代、その他本契約の締結及び履行に関して必要な一切の費用は、落札者のご負担となります。

## 9. 売買代金の支払い方法

### 【契約保証金払い】

売買契約締結と同時に契約保証金として売買代金の1割以上を納付していただきます。残金は、契約締結後14日以内に納付していただきます。

期限までに納付されない場合は、契約を解除することがあります。この場合、契約保証金は町に帰属します。

落札者の都合による契約解除の場合は、納入済みの契約保証金は返還いたしません。

## 10. 所有権の移転、物件の引渡し等

売買代金が完納された後、町で土地所有権移転登記を行い、現状有姿のまま土地の引渡しをいたします。

土地所有権の移転登記時に課税される登録免許税は、落札者のご負担となります。

11. その他の留意事項

現地案内・説明会は行いません。必ず現地をご確認ください。

町では、購入資金の融資または融資のあっせんは行っておりません。

入札日当日、本人を確認するため、身分証明書（運転免許書、パスポート等）  
を持参してください。

ご不明な点は、下記までお問い合わせ下さい。

お問い合わせ先 杉戸町上下水道課 水道担当  
0480 - 37 - 1232（代表）

# 物 件 調 書

この物件調書は、土地の購入を希望される方が、現地を確認される上での参考資料です。現況と相違している場合、現況を優先します。物件は、現状有姿の状態で引渡しとなりますので、必ず現地をご確認してください。

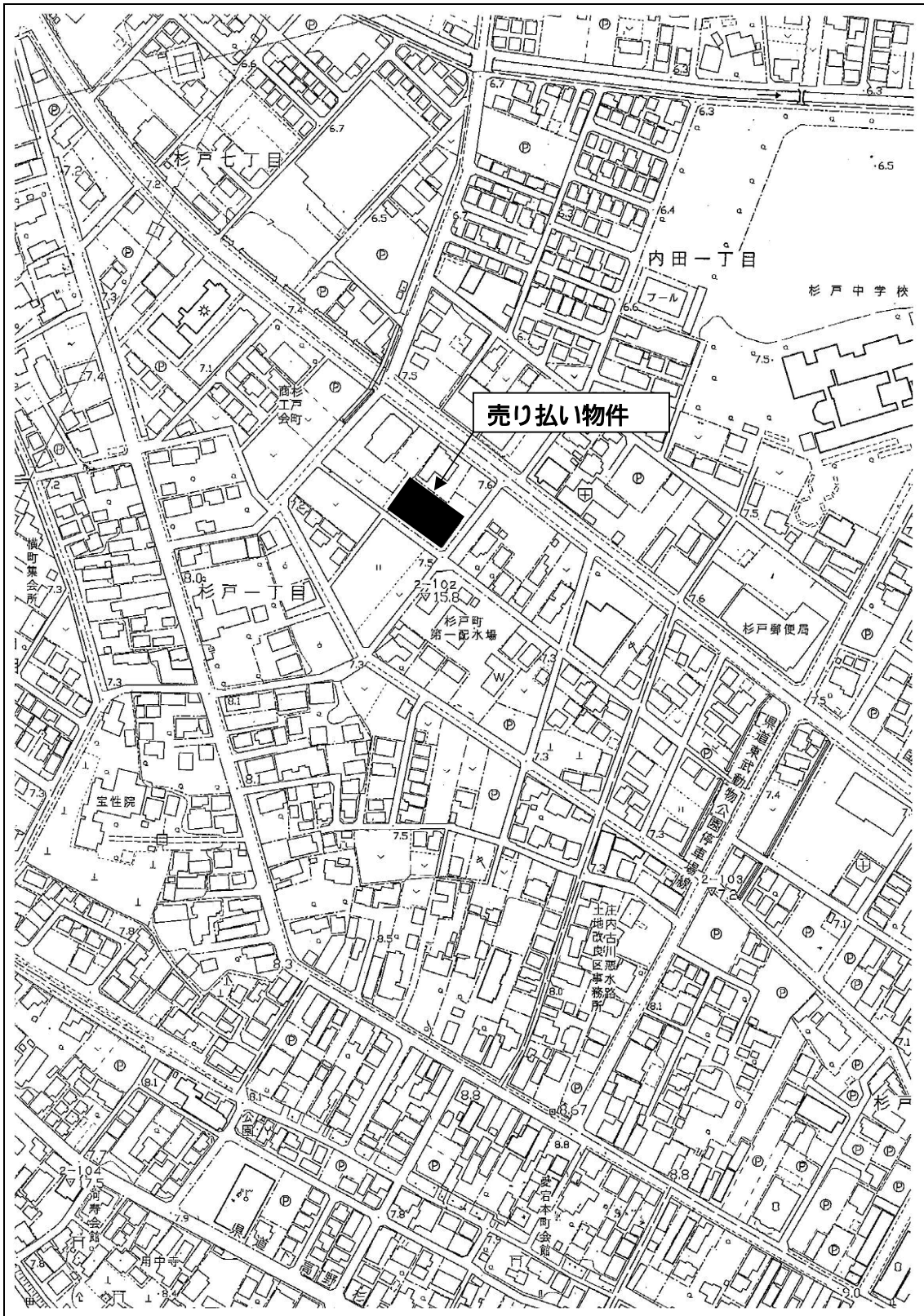
なお、現地には売地の看板が設置してあります。

# 物 件 調 書

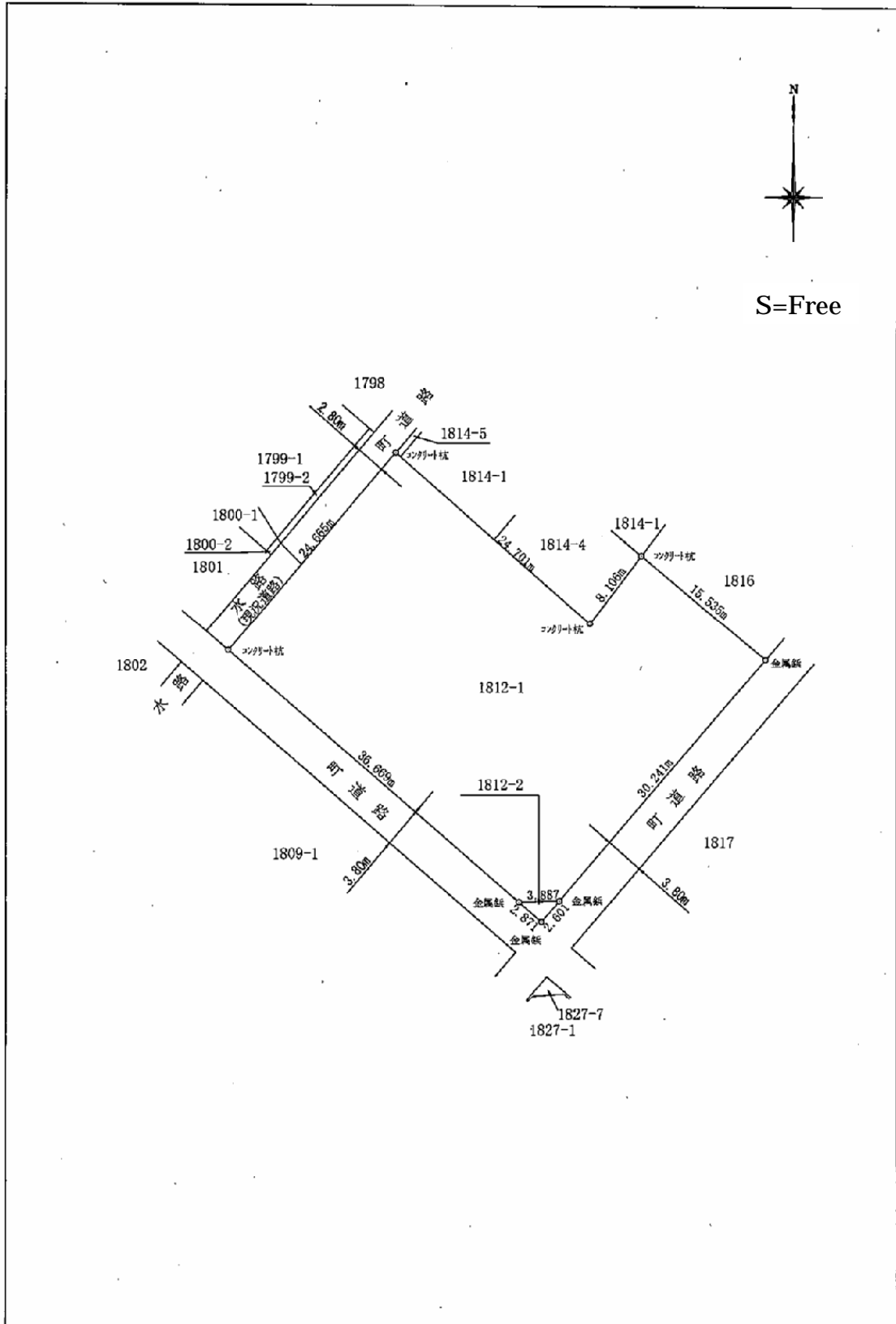
物件 1				
所在地	杉戸町杉戸1丁目1812番1			
土地の内訳	地目	公簿面積	実測面積	現 状
	水道用地	1,095 m <sup>2</sup>	1,095.03 m <sup>2</sup>	案内・詳細図のとおり
売払最低価格	7,545,000 円 ( 1 m <sup>2</sup> 当たり 6,890 円 )			
接面道路と敷地の関係	南東側で現況幅員約 3.8m の舗装町道 ( 舗装部分 3.6m ) に 南西側で現況復員約 3.8m の舗装町道 ( 舗装部分 4.0m ) に 北西側で現況復員約 2.8m の水路と法定外道路にそれぞれ約 60cm 高く接面			
法令等に基づく制限	都市計画法 建築基準法	市街化区域		
		用途地域等	準住居地域 〔地区計画無し〕	
		建ぺい率	60%	容積率
供給処理施設の状況	施設の種類の		状 況	事業所等
	電 気	可	・ 地上電線より引込みが必要	東京電力(株)春日部支社 0120-995-442
	上水道	可	・ 水道の引込みが必要 (水道加入金の負担が必要)	杉戸町上下水道課 0480-37-1232
	下水道	可	・ 公共樹無 (受益者負担金の納入は必要なし)	"
	都市ガス	無	・ 個別プロパンガス	
公共交通機関	東武伊勢崎線東武動物公園駅		物件の南方 約 1.1km	
公共施設等	杉戸町役場		物件の東方 約 1.3km	
	総合病院		物件の東方 約 1.2km	
	杉戸町消防署		物件の東方 約 2.0km	
学 区	杉戸町杉戸小学校		物件の南東方 約 0.8km	
	杉戸町杉戸中学校		物件の南東方 約 0.5km	

<p>留意事項</p>	<ul style="list-style-type: none"> <li>・ 当該地の用途地域は、準住居地域となっているため専用住宅として活用して下さい。</li> <li>・ 敷地内構造物があります。所有権移転登記完了後、2年以内に落札者の費用負担で解体撤去を行ってください。また、解体前に構造物の除却申請を行ってください。</li> <li>・ 落札者は、構造物解体撤去を実施するに当たり、関係諸法令を遵守するとともに事前に周辺住居者に説明を行うものとし、施工時は、塵埃・騒音・振動等の発生防止に努め、住民からの苦情、要望等については、誠意を持ってその対応にあたって下さい。</li> <li>・ 落札者は、構造物解体撤去工事に伴う振動の影響が想定される範囲以上の建築物等を対象として工事実施前に事前調査、工事完成後に事後調査を実施し、工事に伴う被害等が生じた場合その補償を行って下さい。</li> <li>・ 落札者は、構造物の解体撤去後造成が完了するまで、他者への売却は行えません。</li> <li>・ 当該地は取水跡地も含まれています。(取水井撤去済み)</li> <li>・ 敷地内に地表から約1m深のところに揚水管が残地されています。</li> <li>・ 上水道並びに下水道の引込み又は撤去に関する施工等は、落札者の費用負担により行っていただきます。施工方法等に関する詳細な内容については、上下水道課にご確認願います。</li> <li>・ 建ぺい率、容積率は都市計画法に基づいた数値を表示していますが、建築基準法の数値と異なることがあります。役場建築課にご確認願います。</li> <li>・ 利用目的によっては、杉戸町開発行為等指導要綱に基づく事前協議が必要となる場合があります。役場建築課にご確認願います。</li> <li>・ 落札者は、この契約について第三者から異議の申立てがあったときは、責任を持って解決にあたって下さい。</li> <li>・ この土地に隠れた瑕疵があってもその責任は負いません。</li> <li>・ 上記留意事項を履行しない時は、契約を解除する場合があります。</li> </ul>
-------------	---------------------------------------------------------------------------------------------------------------------------------------------------------------------------------------------------------------------------------------------------------------------------------------------------------------------------------------------------------------------------------------------------------------------------------------------------------------------------------------------------------------------------------------------------------------------------------------------------------------------------------------------------------------------------------------------------------------------------------------------------------------------------------------------------------------------------------------------------------------------------------------------------------------------------------------------------------

# 案内図

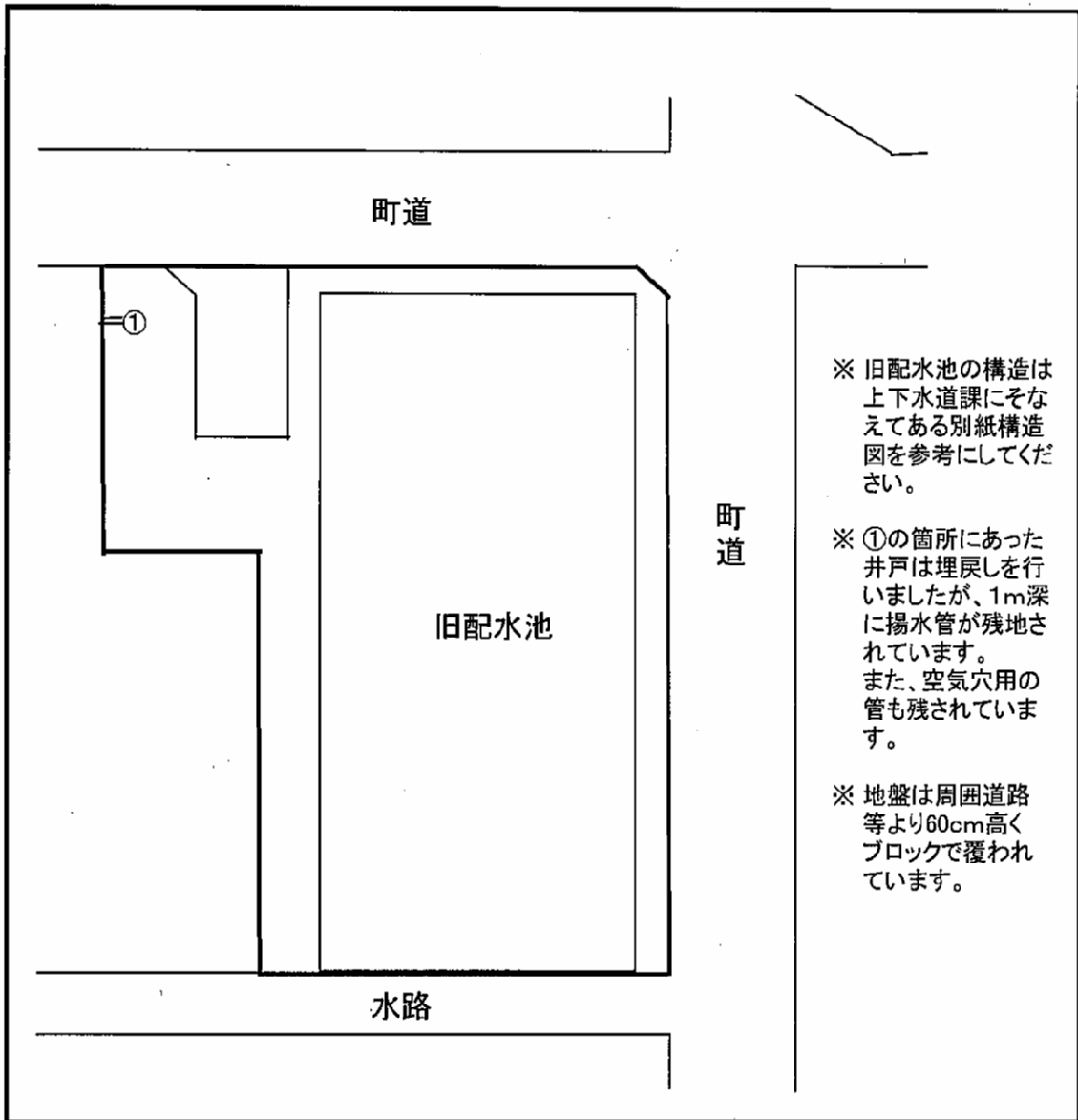


# 詳細図



# 概要図

S=Free



# 物 件 調 書

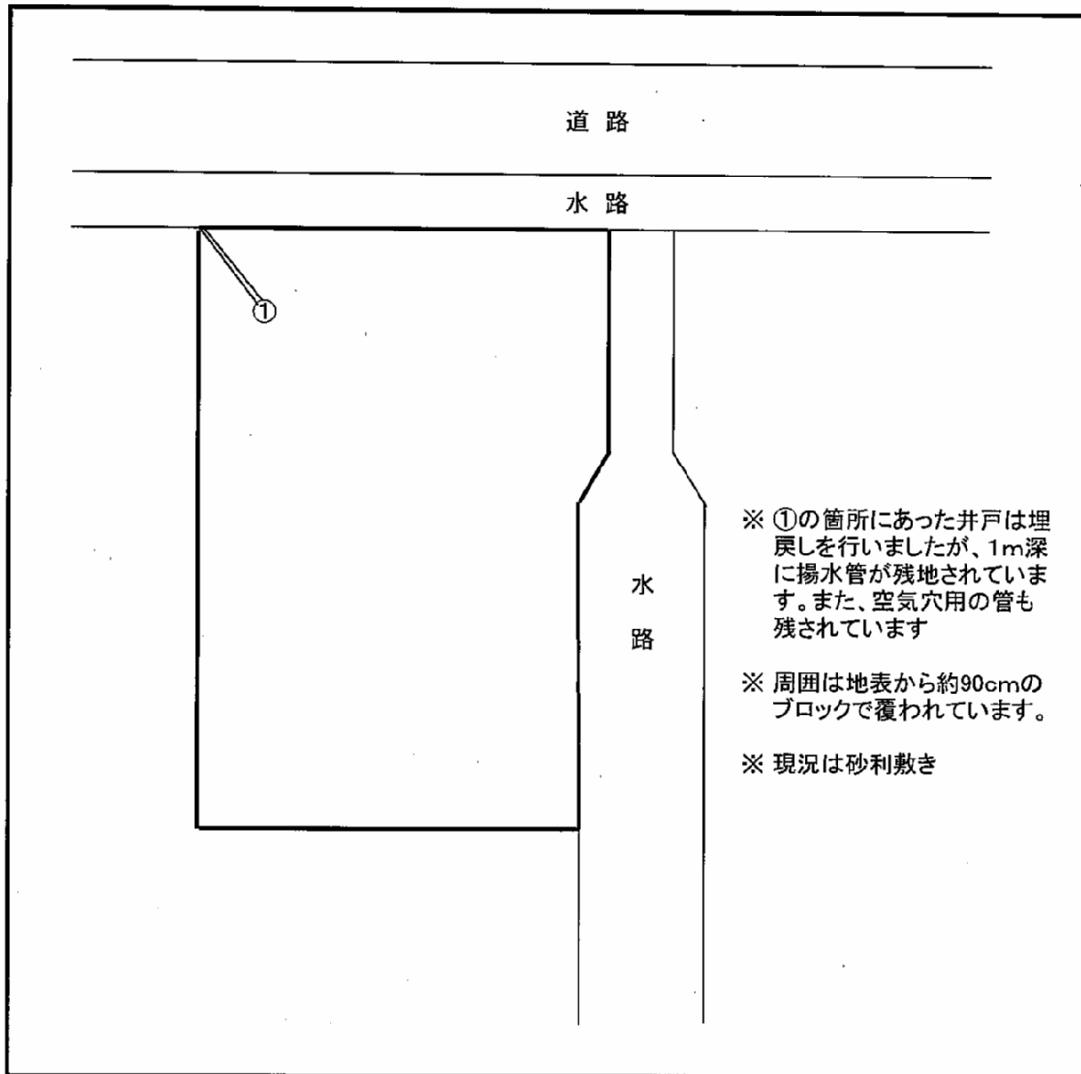
物件 2						
所在地	杉戸町大字杉戸字雅楽 2392 番 2					
土地の内訳	地 目	公簿面積	実測面積	現 状		
	雑種地	142 m <sup>2</sup>	142 m <sup>2</sup>	案内・詳細図のとおり		
売払最低価格	264,290 円 ( 1 m <sup>2</sup> 当たり 1,861 円 )					
接面道路と敷地の関係	北西側で現況幅員 2.8m の未舗装町道に幅約 1.7m の水路敷を介して接面					
法令等に基づく制限	都市計画法 建築基準法	市街化調整区域				
		用途地域等	調整地域 〔地区計画無し〕			
		建ぺい率	60%	容積率	200%	
供給処理施設の状況	施設の種類の	状 況		事業所等		
	電 気	無	/		/	
	上水道	無				
	下水道	無				
	都市ガス	無				
公共交通機関	東武伊勢崎線東武動物公園駅	物件の南東方 約 1.7km				
公共施設等	杉戸町役場	物件の南西方 約 2.7km				
留意事項	<ul style="list-style-type: none"> <li>・ 当該地は取水井跡地です。(取水井撤去済み)</li> <li>・ 敷地内に地表から約 1m 深のところの揚水管が残地されています。</li> <li>・ 当該用地は、地表約 90cm 高のブロックで覆われており、土盛りされています。更地にして利用する場合の撤去費用に関しては落札者の費用負担とします。</li> <li>・ 建ぺい率、容積率は都市計画法に基づいた数値を表示していますが、建築基準法の数値と異なることがあります。また、当該用地の利用目的は、都市計画法第 34 条第 12 号の区域に該当しますが、地積 300 m<sup>2</sup>未満であるため、建物建築は不可能です。</li> <li>・ 道路条件により、資材置場としての利用は不可能です。</li> <li>・ 落札者は、この契約について第三者から異議の申立てがあったときは、責任を持って解決にあたって下さい。</li> <li>・ この土地に隠れた瑕疵があってもその責任は負いません。</li> <li>・ 上記留意事項を履行しない時は、契約を解除する場合があります。</li> </ul>					





# 概要図

S=Free



## 水道用地売払一般競争入札参加申込書

杉戸町水道事業

杉戸町長 古谷松雄 様

平成 年 月 日

私は、次の水道用地売払の参加資格、制限、内容等を承諾の上、申込みします。

申込物件	物件所在地
	杉戸町

<b>参 加 者</b>	申込 (代表) 者	住所	〒	
		電話番号		
		ふりがな		
		氏名又は名称 及び代表者名	(共有の場合 持分 )	印
以下は、共有で申込みする場合のみ記入してください。				
<b>加 者</b>	共有者	住所	〒	
		ふりがな		
		氏名又は名称 及び代表者名	(共有の場合 持分 )	印
	共有者	住所	〒	
		ふりがな		
		氏名又は名称 及び代表者名	(共有の場合 持分 )	印

# 入 札 書

平成 2 4 年 3 月 5 日

杉戸町水道事業  
杉戸町長 古谷松雄 様

住所又は所在地

入札者

氏名又は名称  
及び代表者名

物 件 名

物件所在地

入 札 金 額

金額	億	千万	百万	拾万	万	千	百	拾	円
----	---	----	----	----	---	---	---	---	---

( 入札保証金 \_\_\_\_\_ 円 )

上記のとおり、水道用地売払一般競争入札実施要領の内容を承諾の上入札します。

(注) 1 . 金額は算用数字 ( 1 , 2 , 3 , ) にて記入し、数字の前に必ず ¥ を記入すること

(表)

入 札 書	所在地	物件名

(裏)

印	入 札 者 所 住 氏 名 及 所 在 地 又 は 代 表 者 名 称
印	
印	

委任状は同封しないで下さい。

# 委任状

代理人 住所 \_\_\_\_\_  
氏名 \_\_\_\_\_ 印

私は、上記の者を代理人と定め、次の権限を委任します。

## 記

次の杉戸町水道用地売払に係る入札及び契約説明会に関する一切の権限

物 件 名 : \_\_\_\_\_  
物件所在地 : \_\_\_\_\_  
区 分 : 土 地 \_\_\_\_\_

平成 年 月 日

委任者（参加者）

住所

氏名

電話

## 入札保証金提出書及び保管証書

物 件 名	
-------	--

所 在 地	
-------	--

納 入 者	郵便番号	
	住 所	
	氏 名 (会社名及び 代表者名)	
	電話番号	

下記金額を水道用地売り払いの入札保証金として指定口座に納入しましたので提出します。

金 額		円
-----	--	---

振 込 日		平 成	年	月	日
-------	--	-----	---	---	---

なお、落札者とならなかった場合は、納入した入札保証金を下記口座に振り込んで下さい。

振 込 先	金融機関名		銀行・信用金庫・その他					
			本店・支店・営業部					
	貯金の種類							
	口座番号							
口座名義人	フリガナ							
	氏 名							

上記金額を預かりました。

平成 年 月 日

取 扱 者

上記金額を受領しました。

平成 年 月 日

受 取 人