

県内初！24時間いつでも自宅で受診できます。 スマートフォンで健康診断『スマホ de ドック』事業スタート!!

杉戸町では、低迷する40代から50代の特定健診※（メタボ健診）の受診率向上を目途に、来年度から特定健診の対象者となる39歳の国保被保険者向けに、KDDI(株)が提供する「自己採血キット」と「Webサービス」を組み合わせた郵送型血液検査サービス『スマホ de ドック』受診に際する費用負担事業を、12月1日から下記のとおり開始いたします。

当事業は、忙しくて検査に行く時間の無い自営業の方や主婦の方等が、24時間いつでも好きな時間に健診が受けられるセルフ健診サービスについて、費用4,980円（税別・送料別）のところ、対象者に限り1,000円（税込）の自己負担で受けていただけるもので、埼玉県内では初の試みとなります。

なお、この検査自体は残念ながら国が推奨する特定健診（メタボ健診）の対象とはなりません。特定健診該当の39歳の方を対象に実施する事で、ご自分の体の状態を知っていただき、重症化を予防するとともに、次年度から該当となる特定健診の重要性について、少しでも関心を持っていただく事を目的としております（資料2参照）。

記

■事業概要

- 1) **事業名称** 杉戸町『スマホ de ドック』事業
- 2) **事業期間** 平成28年12月1日（木）～平成29年2月28日（火）
- 3) **対象者** 杉戸町在住の杉戸町国民健康保険加入者で、年度年齢が39歳（昭和52年4月1日～昭和53年3月31日生）の男女
※但し、年度内に杉戸町国民健康保険が実施した国保健診を受診したものを除く。
- 4) **実施方法** ①今年度、杉戸町国民健康保険が実施した健診を未受診の方に対し案内を通知。
②受診希望者が個人のスマートフォンや自宅のパソコンから申し込む。
- 5) **検査方法**（資料1参照）
①郵送された検査キットで指先からわずかな血液を採取し、専用器具にセットする。
②検査キットを指定の検査機関に常温で郵送する。
③約1週間後にスマートフォン等に結果が届く。
※専用器具にセットすることで、採取血液を直ちに血漿（けっしょう）と血球等に分離するため、常温下での輸送が可能となります。
※この検査により判定可能な検査項目は、生化学14項目（中性脂肪・コレステロール・HDL・LDL・尿素窒素など）です。
- 6) **自己負担金** 1,000円（税込） 先着50名
※4,980円（税別・送料別）のところ、対象者に限り1,000円（税込）。

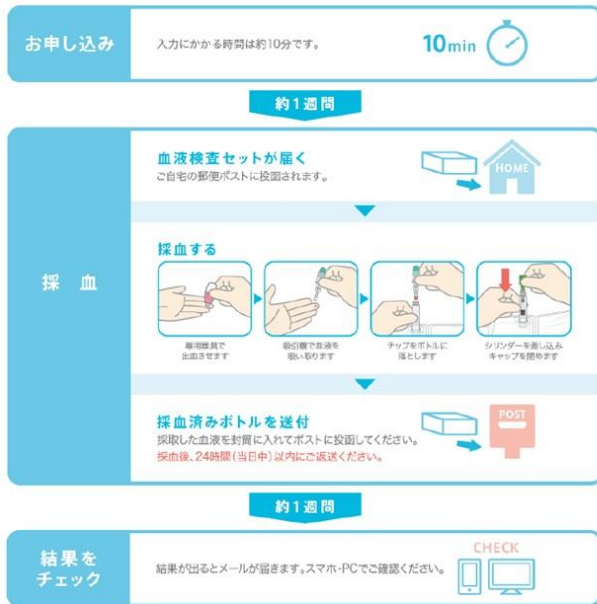
※特定健診とは

平成20年4月から厚生労働省の勧奨により、40歳～74歳までの公的医療保険加入者全員を対象として始まった保健事業で、メタボリックシンドロームに着目し、「生活習慣病を予防する」ことを目的とした内容の健診となっております。

特定健診の健診結果に基づき、メタボリックシンドロームのリスクに応じて保健指導レベルを決定し、特定保健指導が行われており、埼玉県内市町村の平成26年度の受診率は、37.2%となっております。

杉戸町では、平成26年度の受診率が29.7%となっており、県内ワースト6位となっていることから、受診率向上に向けた様々な取り組みを行っております。

検査の方法



手指採血における医療事故報告

- 公益財団法人 日本医療機能評価機構 医療事故情報収集等事業 医療安全情報集 No.1~No.50（平成18年12月~平成23年1月）

ディスプレイ型採取器具による手指採血の医療事故報告はされていない。

- 社団法人日本感染症学会・社団法人日本化学療法学会・日本環境感染学会・日本臨床微生物学会の見解（平成20年7月18日）

ディスプレイタイプについて注意事項はない。

- 日本医師会 医療事故削減戦略システム（～事例から学ぶ医療安全～）（重点項目3）採血・注射の安全な実施

手指採血については注意事項は記述されていない。

- メディカルオンライン検索（医学文献検索）

手指採血による医療事故や感染報告はない。

アルコール手指消毒の効果

実験条件

手指に病原細菌（MRSA：メチシリン耐性ブドウ球菌）に対する流水と石けん及び消毒薬の効果についての実験結果

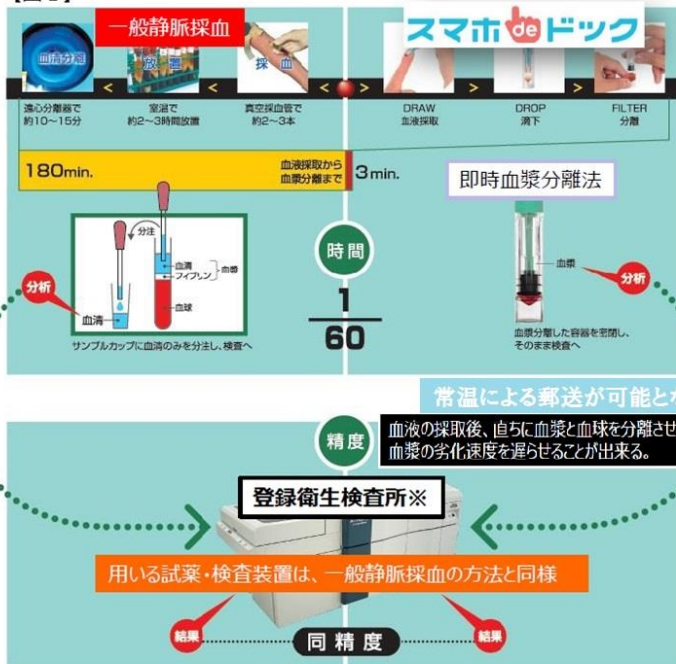
方法	除去・殺菌率（%）
流水と石けん（20秒）+流水（20秒）	96.0±1.1
消毒用エタノール（20秒すり込み、40秒乾燥）	99.1±0.8

文献：尾家重治. 消毒薬の選び方と使い方. 薬事 2013; 35: 161-167.

手指採血に関する感染症等の危険性については、関連する4つの学会において、ディスプレイ型について注意書きがないことや、手指採血に関する事故報告がありません。（2006年～2013年）

精度管理

【図1】



ポイント

- 採取する血液量は、一般静脈採血の方法と比べて、その1/150の量(0.065ml)
- 即時血漿分離法により、採血直後に血漿と血球等とに分離。【図1】参照
- 常温にて輸送可能。
- 一般静脈採血と同様の試薬・検査装置を用いて検査実施。【図1】下段参照
- 衛生検査所に到着後、直ちに検査を行い、到着から1週間程で結果を実施者に通知。

※登録衛生検査所

臨床検査技師等に関する法律上で定義されている。管理者が医師以外の者であった場合、指導監督医を設置することが義務付けられていることにより、本サービスでの簡易な方法による検査の他、診療の用に供する検体検査も行うことが出来る検査機関。

なお、医師以外の医療従事者（検査技師、薬剤師等）のみで運営できるものとして、同法規の例外規定として告示改正されている検体測定室は、診療の用に供する検体検査を行うことが出来ない。

【参考：検体測定室に関するガイドライン】

平成27年度に行われた実証事業により、郵送中に試料が、約10時間、35℃の温度化におかれることが判明したが、富士フィルムとの評価実験により、37℃で7日間経過しても、どの検査項目にも大きな変化がないことが確認されております。

利用者へのサービス

- 約 1 週間で結果をお知らせいたします



約 1 週間で配信される結果は、どなたでも判りやすい内容となっております。

この検査により判定可能な検査項目

- 指先からほんのわずかな血液で気軽に検査
- 生化学14項目の健康状態をチェック
 - ※血糖、脂質、肝機能等、特定健診に関連する項目を対応

● 中性脂肪	● AST (GOT)
● 総コレステロール	● ALT (GPT)
● HDL・コレステロール	● γ-GTP
● LDL・コレステロール	● 血糖値
● 尿素窒素	● HbA1c
● クレアチニン	● 総タンパク
● 尿酸	● アルブミン

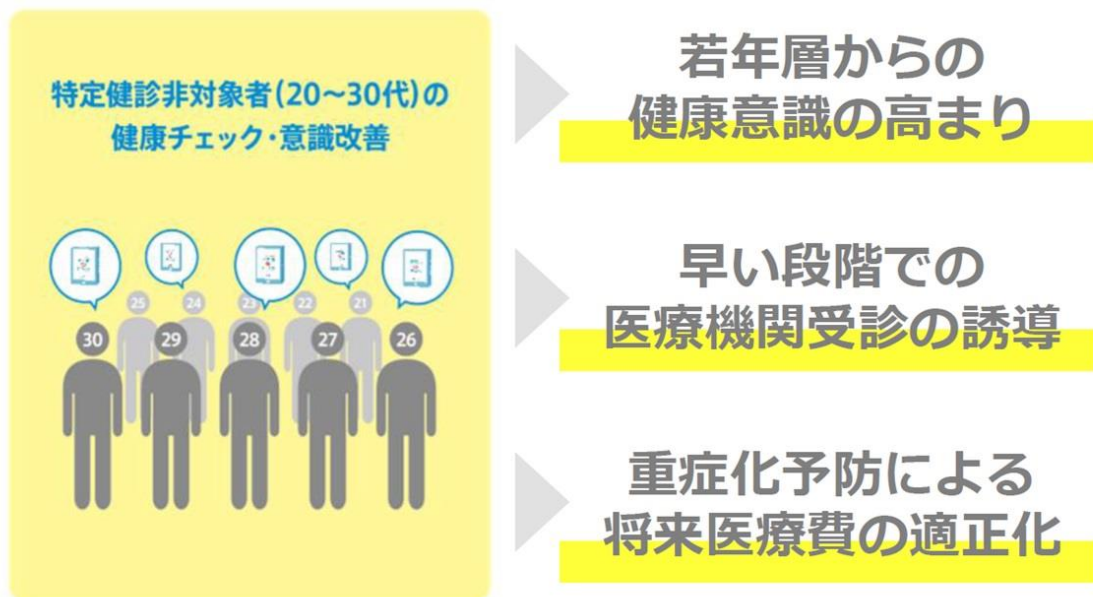
- 検査の所要時間は 5 ~ 10 分程度で簡単

国保健診の血液検査より多くの項目の検査が自宅で受けられます。

厚生労働省承認済み (管理医療機器承認番号 : 22600BZX00362000)
 ※検査キットは株式会社リージャー製「デメカル血液検査セットFF」を使用しています



杉戸町の狙い



今年度の事業では、健診結果が40歳を境に悪い判定に逆転する節目の年となることから、年度年齢が39歳の国保被保険者を対象とし、40歳からの特定健診に結び付けられればと考えています。また、早い段階で自分の状態を知っていただき、重症化の予防につなげてまいります。