

客席上道具ボタン (A1) 1

プロセニアムボタン (S1) 2

ステージ上道具ボタン (S2) 3

ステージ上道具ボタン (S3) 4

ステージ上道具ボタン (S4) 5

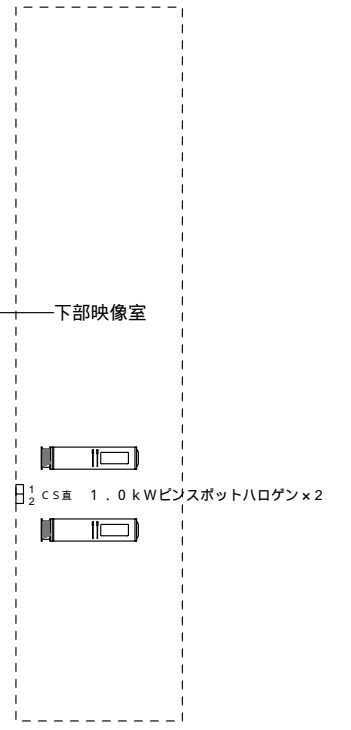
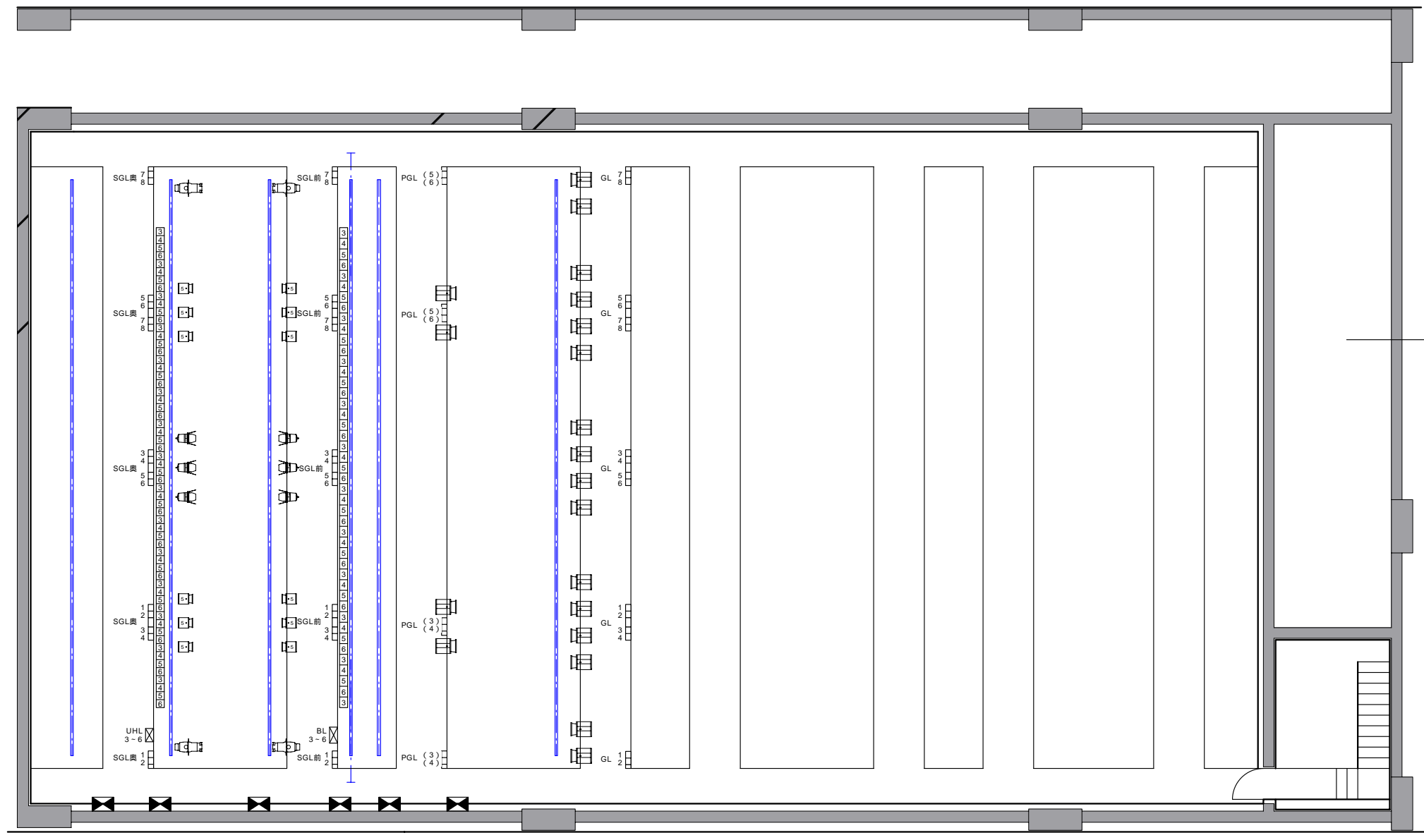
客席上道具ボタン (S4) 6

舞台レベル舞台照明設備

フロアコンセント F C 1~4 位置：舞台前部、床面 下手・上手

フロアコンセント F C 5~8 位置：舞台奥部、床面 下手・上手

客席コンセント盤 客 C 1~4 位置：客席前部、壁面 下手・上手



UHL BL

PGL 3~6は、SGL奥3~6とパラ回路

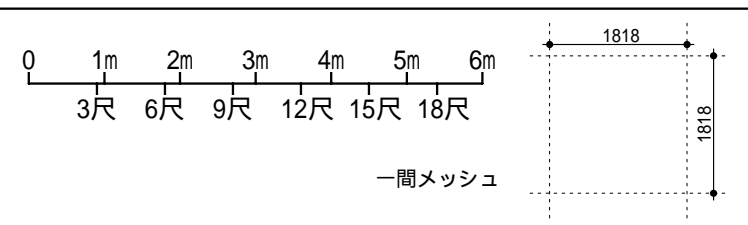
照明器具記号

☐ : 1.0 kWハロゲン平凸レンズスポットライト

◻ : 500Wハロゲン平凸レンズスポットライト

◐ : 500Wハロゲンフレネルレンズスポットライト

◑ : 750Wハロゲンカッタースポットライト



舞台	間口	12m600 (6間6尺)
	高さ	6m390 (3間3尺)
		(ギャラリ下まで)
	奥行	6m545 (3間4尺)
		(舞台後壁まで)
搬入口	間口	2m000
	高さ	2m700

舞台機構設備		舞台照明設備	
記号	名称	記号	名称
◼	ボタン用手動巻取りウィンチ	☐	C型20A2口用コンセント
		☒BL	ポーターライト切替BOX
		☒UHL	アップ・ホリゾントライト切替BOX
			C型30A用コンセント x 4付

カルスタすぎと
多目的ホール

ギャラリレベル平面図
照明器具基本配置図 S: 1/100