

杉戸町々々拾遺録

温古知新
杉戸の
歴史を
こぼれ話

第21回

すまいの原型その5 ジアースドーム

遠くから見ると、まるで「小さな丘」のようです。これは屋根に土を被せた
竪穴住居の想像図です。かつて縄文のすまいといえば「茅葺屋根の竪穴住居」
が定説でした。通常、発掘で見つかるのは床の跡だけで、土に還りやすい屋根
の正体は謎だったからです。しかし近年、その定説を覆す発見が相次いでいます。
御所野遺跡（岩手県）や北代遺跡（富山県）で、火災で焼失した住居跡から、
炭になった木材と共に「屋根を覆っていた焼けた土」が大量に見つかったのです。
関東でも、今後の調査で同様の痕跡が見つかるかもしれせん。

この事実から、縄文人の
思考を推測してみます。「穴
を掘って出た大量の土を、
彼らはどうしたのか？」そ
こから「屋根に載せて再利
用する」という合理的な判
断が浮かび上がります。土
葺屋根は断熱性に優れ、夏
は涼しく冬は暖かい、省エ
ネ住宅でもあったはずで
す。地面に残された事実か
ら縄文人の心の動きを読み
解きます。この想像図は、
調査成果と想像力が導き出
した、縄文時代の一つの可
能性なのです。



縄文時代の竪穴住居（想像図）

（社会教育課 町史・文化財担当編）

わが家のアイドル

掲載された方には**特製カード**をプレゼント！
皆さんのステキな1枚をお待ちしています！

詳しくは
こちら▶



こちらから
簡単応募！▶



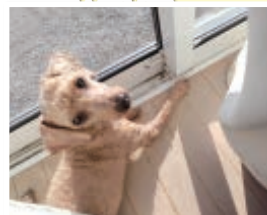
あら い ひなた
新井 陽
ちゃん
令和5年8月31日生
はい！
チーヂゅ☆



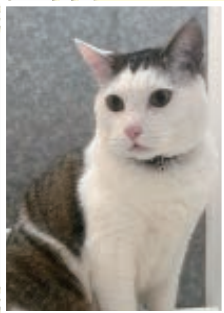
なかやま の ち か
中山 乃千華
ちゃん
令和6年12月5日生
パパの
お姉ちゃんが
作ってくれた
お洋服で
ハーフ
バースデイの
撮影



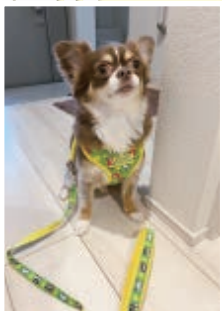
たか やま かん へ
高山 楓
くん
平成30年7月21日生
フレッシュ
ダウン1の
甘えん坊
次男楓くん



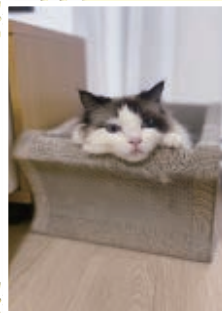
なか くき
中荻 すし
ちゃん
令和元年5月12日生
おっとりした
性格で
いつも
マイペース



はす み
蓮見 シャルマン
ちゃん
令和2年6月22日生
時には勇敢、
甘えん坊BOY



はな おか
花岡 ビバ
ちゃん
令和5年10月18日生
まだ
わむいよー!!



UD FONT
by MORISAWA

読みやすい書体であるユニバーサルデザイン
(UDフォント)を使用しています。



杉戸町
ホームページ



メール配信
「すぎめー。」



広報スマホ版
マチイロ



杉戸町
公式LINE



杉戸町
公式X