

会員募集

案内

泉サロン・すみれ

▼日時 第1・3土曜日
13時30分～15時 ▼場所
泉公民館 ▼内容 コーラ
ス。初心者大歓迎。 ▼費
用 入会費0円、月40
0円 ▼問合せ 新井 ☎
38・3930

泉書道クラブ

▼日時 毎月2回金曜日
13時～16時 ▼場所 泉公
民館 講座室 ▼内容 習
字の練習を重ねて上達を
めざします。 ▼費用
入会費0円、月3,00
0円 ▼問合せ 榎本 ☎
38・3451

南公書道サークル

▼日時 第1・3水曜日
9時～12時 ▼場所 南公
民館 ▼内容 毛筆(漢字・
仮名)。初心者大歓迎。
▼費用 入会費0円、月
2,000円(初回のみ教
本代有) ▼問合せ 林 ☎
32・9472

春日部地域

合同就職面接会

▼日時 2月12日(木) 13時
～15時30分(受付12時30分
～15時) ▼場所 ふれあ
いキューブ1階 多目的
ホール ▼内容 お仕事を
お探しの方に、求人企業担
当者との就職に向けた相
談、面接の機会を提供しま
す。 ▼問合せ ハロー
ワーク春日部 ☎048・6
15・9225(44#)

相続・遺言・成年後見
無料相談会

▼日時 2月19日(木)、3月
19日(木) 14時～16時 ▼場
所 杉戸町コミュニティセ
ンター ▼内容 行政書士
による無料相談会 ▼費用
無料 ▼申込期限 相談日
の3日前 ▼申込・問合せ
特定非営利活動法人くらし
の相談室 戸田 ☎080・
7893・2999

女性のための
司法書士による
無料電話相談会

▼日時 2月28日(土) 10時
～16時 ▼内容 遺言、相

続、贈与、登記関係、起業、
借金問題、離婚などさまざ
まな悩みを抱えている女性
の相談に応じます。 ▼相
談料 無料(通話料は相談
者負担) ▼相談電話番号
☎048・872・805
5(予約不要、当日のみ通
話可) ▼問合せ 埼玉司
法書士会事務局 ☎048・
863・7861

令和7年度第2回
杉戸町障がい者
就労準備セミナーの開催

今後企業就労を目指す者に
障がいのある方々、またそ
のご家族や関係する支援機
関の方々など、皆さまのご
参加をお待ちしております。

▼日時 2月28日(土) 10時
～12時(開場9時30分)
▼場所 役場第2庁舎2階
第1・第2会議室 ▼内容
第1部「就労選択支援」
の制度概要及び福祉事業所
における活用の在り方につ
いて(講師・障害福祉サ
ービス事業所アバンティ
サービス管理責任者 前田
亮様・職業指導員 高橋 朋
花様) 第2部「企業で働く
障がい者の人材定着に向け

た取組みについて(講師・
(株)エヌエス物流 関東物流
センターセンター長 阿部
昂大様) ▼定員 30名
▼参加費 無料 ▼申込期
限 2月25日(水) ▼申込・
問合せ 杉戸町障がい者就
労支援センター ☎33・17
13 FAX 33・5077

やさしい成年後見教室
基礎から学ぶ
任意後見と遺言

▼日時 3月1日(日) 13時
～16時30分 ▼場所 ウェ
スタ川越 活動室1 ▼内

求人企業合同説明会

▼日時 3月13日(金) 13時
～16時(受付12時～15時30

容 任意後見制度および遺
言等の周辺制度について
他 ▼費用 無料 ▼定員
40名(申込順) ▼申込期
間 2月12日(木)～25日(水)
▼申込・問合せ (公社)
成年後見センター・リーガ
ルサポート埼玉支部 ☎04
8・845・8551(土
日祝日を除く10時～12時、
13時～16時の間)

渡良瀬遊水地ヨシ焼き実施のお知らせ

ヨシに寄生する害虫の駆除、野火による周辺家屋への
類焼防止、貴重な湿地環境の保全などを目的として実施
します。

日時 3月7日(土) 8時30分～
(予備日8日(日)・14日(土)・15日(日))

実施範囲 渡良瀬遊水地全域

※前日17時からヨシ焼き終了後安全が確認さ
れるまで(19時予定) ゴルフ場等を除く全
域が関係者以外立ち入り禁止となります。

その他 ヨシ焼きの実施状況は渡良瀬遊水地アクリメー
ション振興財団ホームページおよび電話による
音声案内(☎0282(62)0915)で確認できます。

問 渡良瀬遊水地ヨシ焼き連絡会実施本部
☎0282(62)1161

会員募集

案内

泉サロン・すみれ

▼日時 第1・3土曜日
13時30分～15時 ▼場所
泉公民館 ▼内容 コーラ
ス。初心者大歓迎。 ▼費
用 入会費0円、月40
0円 ▼問合せ 新井 ☎
38・3930

泉書道クラブ

▼日時 毎月2回金曜日
13時～16時 ▼場所 泉公
民館 講座室 ▼内容 習
字の練習を重ねて上達を
めざします。 ▼費用
入会費0円、月3,00
0円 ▼問合せ 榎本 ☎
38・3451

南公書道サークル

▼日時 第1・3水曜日
9時～12時 ▼場所 南公
民館 ▼内容 毛筆(漢字・
仮名)。初心者大歓迎。
▼費用 入会費0円、月
2,000円(初回のみ教
本代有) ▼問合せ 林 ☎
32・9472

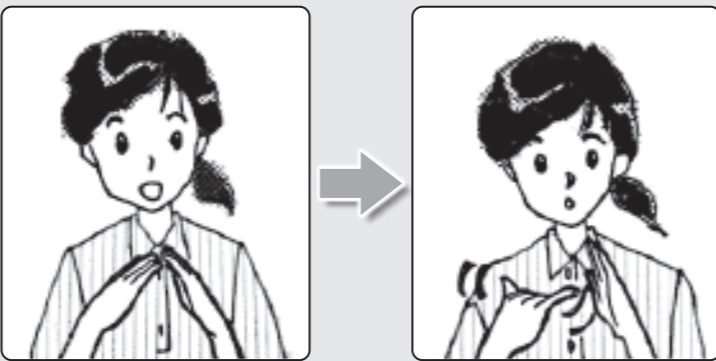
今月の手話

第6回

「家族」



動画はこちら▲



家の屋根の形を両手で作り、左手はそのまま残して、親指と小指を
立てた右手をその中で振る。

町長コラム

新しい杉戸への
挑戦!

令和7年の大晦日に、生まれて初めて
杉戸町のお寺で除夜の鐘を撞きました。

除夜の鐘は、1年間の煩惱を払い、清
らかな心で新年を迎えるという意味が込
められています。

当日私は16番目に撞きましたが、100
人近くが並んでいて、特に若い方が多く
来ていました。

その後神社で初詣もしましたが、やは
り多くの若者が来ていました。

日本古来の風習が廃れつつある現代で
残っていくものがあるのは嬉しいことで
す。

「不易流行」

杉戸町長 蓬田 裕之

広報すぎと読者アンケート

アンケートにお答えいただいた方の中から抽選で「特製ポストカード」
を差し上げます。当選は発送をもって代えさせていただきます。

■アンケート

Q1 今月号でよかった内容や写真などを教えてください。
Q2 取り上げてほしい内容や企画などを教えてください。
Q3 広報に関するご意見・ご感想、町内で活躍されている人、
地域の珍しい行事などをお聞かせください。

◀郵送>>〒345-8502 杉戸町清地2-9-29
杉戸町役場 秘書広報課「広報2月号」宛て
◀メールでの応募>>hishokoho@town.sugito.lg.jp
件名⇒「広報すぎと読者アンケート2月号」

■応募方法

住所、氏名、年齢、電話番号、アンケート、おたよりを
書いて、下記の方法でご応募ください。2月号分の応募期
限は、2月25日(水)までとさせていただきます。

◀アンケートフォーム>
スマートフォンから簡単にアンケート
フォームにアクセスできます。



●防災・防犯情報

◆防災無線をもう一度聞きたいとき(24時間保存)
フリーダイヤル 0120-65-5714

◆地域の犯罪情報メールマガジン
埼玉県警察「犯罪情報官News」➡



◆火災・救急・交通事故件数

火災 3件 救急 226件
交通事故【概数】 8件(死亡0人、負傷8人)
※12月1日～12月31日の状況

2月 主なイベント情報

14日(土) 令和7年度人権啓発講演会 盲導犬のきもち
(人権・男女共同参画推進課)
16日(月)～ 町民税・県民税申告(P4・5)
22日(日) 第11回エコ・スポ祭(P9)



『声の広報すぎと(CD版)』 役場総合案内・町立図書館・す
ぎとピア・杉戸町コミュニティセンターにて貸出中
(協力:音訳ボランティア あいうえお)