

# 杉戸町今昔拾遺録

温古知新  
杉戸の歴史を  
こぼれ話

第26回

## もうひとつの古墳 ジアザービギニング

杉戸町域の南、大塚地区には豊明神社が鎮座しています。中川低地を東西に走る自然堤防、その微高地にわずかに身を起す土の高まり、その頂きに、社は祀られています。そして社殿の足下に静かに眠っているのが、「豊明神社古墳」です。長軸およそ二十二メートル、水田面からの高さ七、八メートル。墳形は判然とせず、不整形を呈しています。

古くは、いづれかの「塚」として里人に知られていたに過ぎませんでした。これが墳墓であることを告げたのは、平成六年五月の擁壁工事です。塚の中から、底に穴を穿った壺形土器が掘り出され、はじめてここが墳墓であることが確かめられたのです。底部に穿孔をもつ壺は、弥生時代末期から古墳時代前期の墓制に特徴的な器でした。そして、豊明神社古墳もまた、弥生から古墳という時代の継ぎ目に築かれた墳丘墓である可能性が浮かびあがります。

器の底に、あえて穴を穿つ。もはや水も米も湛えることができず、容器でありながら容器でない器。日常からのわずかな背反は、かえって人々の心に深く刻まれ、世代を越えて受け継がれてきたのではないのでしょうか。そして、これは現世から常世へ差し出すための儀礼の器だったのではないのでしょうか。低地に暮らした人々によって築かれた土の高まりが、墳墓となり、やがて神社の鎮まる場となる。この土地には、時代を越えて人々の祈りを引き寄せてやまない、なにかの引力が働いているのかもしれない。



底部が穿孔された土器



豊明神社古墳

(社会教育課 町史・文化財担当編)

## わが家のアイドル

掲載された方には**特製カード**をプレゼント！  
皆さんのステキな1枚をお待ちしています！

詳しくは  
こちら▶



こちらから  
簡単応募！▶



すずき  
**鈴木 がいり**  
ちゃん

令和7年11月11日生

杉戸町に  
4076gの  
BIG・Baby  
誕生!!



はやま あんじゅ  
**葉山 晏朱**  
ちゃん

令和6年1月29日生

のぞけると  
思ったのに



みかみ ちはや  
**三上 智颯**  
ちゃん

令和7年9月8日生

ちびサンタが  
笑顔をみんなに  
プレゼント!



いしづか  
**石塚 ふうた**  
ちゃん

令和3年5月1日生

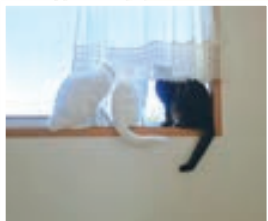
いしづか  
**石塚 くら**  
ちゃん

令和7年4月1日生

いしづか  
**石塚 りー**  
ちゃん

令和7年4月1日生

仲よし3人兄妹



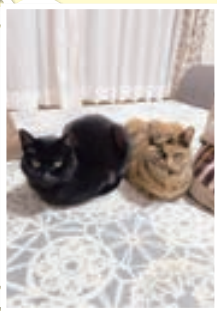
うえはら  
**上原 ちび**  
ちゃん

平成26年4月5日生

うえはら  
**上原 ジジ**  
ちゃん

平成27年8月28日生

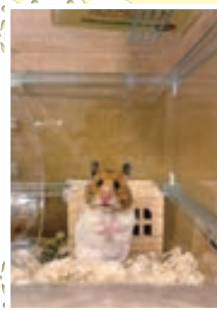
元外猫女子  
親子です。



すずき  
**鈴木 モゲ**  
ちゃん

令和7年2月13日生

8匹の  
お母さん



※大好評につき現在多くのご応募をいただいております。  
掲載は受付順となりますので、応募から掲載までお時間がかかる場合があります。ご了承ください。



UD FONT  
by MORISAWA

読みやすい書体であるユニバーサルデザイン  
(UDフォント)を使用しています。



杉戸町  
ホームページ



メール配信  
「すぎめー」



広報スマホ版  
マチイロ



杉戸町  
公式LINE



杉戸町  
公式X



杉戸町  
公式Instagram