

病児保育室「とん ことり」は病中・病後のお子様をお預かりする施設です。

春号



2026年4月1日発行
発行：病児保育室『とん ことり』
住所：杉戸町高野台西1丁目5-6
電話：0480-32-5687

とん ことり



ごあいさつ

皆さま、こんにちは!

お子様のご入園・ご入学・ご進級
おめでとうございます🌸



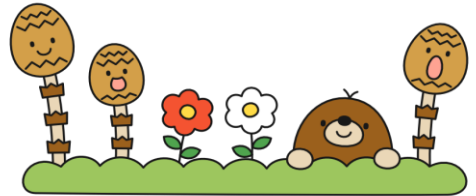
ドキドキ・ワクワクの新学期が始まりましたね🌟
この時期は、環境の変化や寒暖差により
体調を崩してしまうお子さんもいらっしゃいます😓
お仕事やご用事でお困りの際には、
『病児保育室 とん ことり』をご利用ください♥
一般的な風邪症状だけでなく、骨折等の外傷、
インフルエンザ・コロナウイルス・水痘等、感染症の
お子さんもお預かりしています🎀



おしらせ

4月～

保育士スタッフが1名増えました♥
皆さんにとって利用しやすく、
より良い施設にしていけるよう
職員一同力を合わせて
頑張ってます💪



保育の様子

毛糸が、温かくて
可愛いマフラーに
変身♥編み機で
作ったよ!



漢字の宿題
頑張るぞ〜💪



とん ことりHP

Instagram

LINE
公式アカウント

LINEでのお問い合わせは
こちらから☺

