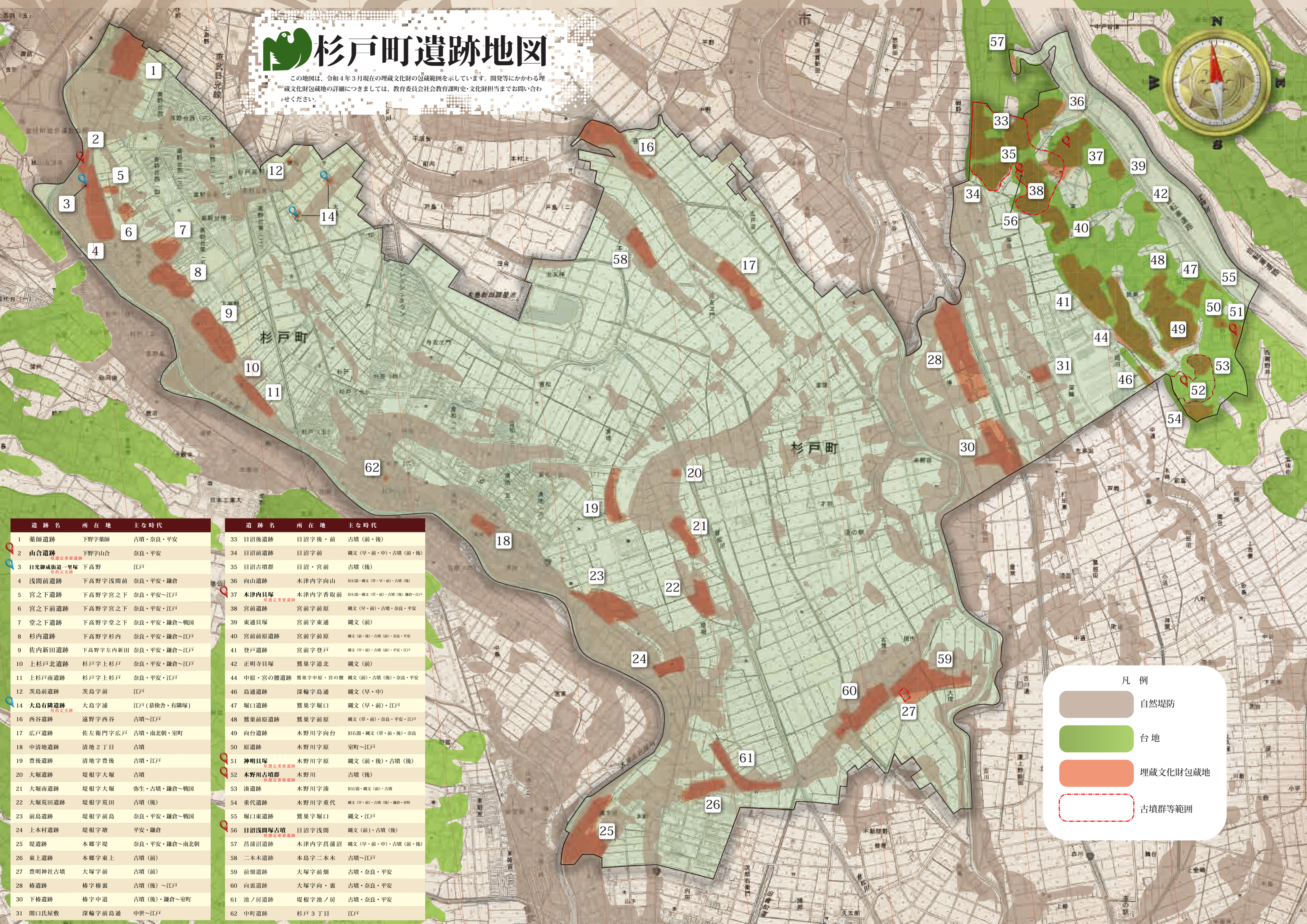


杉戸町遺跡地図

この地図は、令和4年3月現在の埋蔵文化財の包蔵範囲を示しています。開発等にかかわる埋蔵文化財包蔵地の詳細につきましては、教育委員会社会教育課町史・文化財担当までお問い合わせください。



遺跡名	所在地	主な時代
1 薬師遺跡	下野字薬師	古墳・奈良・平安
2 山合遺跡	下野字山合	奈良・平安
3 日光御成街道一里塚	下高野	江戸
4 浅間前遺跡	下高野字浅間前	奈良・平安・鎌倉
5 宮之下遺跡	下高野字宮之下	奈良・平安～江戸
6 宮之下前遺跡	下高野字宮之下	奈良・平安・江戸
7 堂之下遺跡	下高野字堂之下	奈良・平安・鎌倉～戦国
8 杉内遺跡	下高野字杉内	奈良・平安・鎌倉～江戸
9 佐内新田遺跡	下高野字左内新田	奈良・平安・鎌倉～江戸
10 上杉戸北遺跡	杉戸字上杉戸	奈良・平安・鎌倉～江戸
11 上杉戸南遺跡	杉戸字上杉戸	奈良・平安・江戸
12 茨島前遺跡	茨島字前	江戸
14 大島有隣遺跡	大島字浦	江戸(恭儉舎・有隣塚)
16 西谷遺跡	遠野字西谷	古墳～江戸
17 広戸遺跡	佐左衛門字広戸	古墳・南北朝・室町
18 中清地遺跡	清地2丁目	古墳
19 豊後遺跡	清地字豊後	古墳・江戸
20 大堀遺跡	堤根字大堀	古墳
21 大堀南遺跡	堤根字大堀	弥生・古墳・鎌倉～戦国
22 大堀荒田遺跡	堤根字荒田	古墳(後)
23 前島遺跡	堤根字前島	奈良・平安・鎌倉～戦国
24 上本村遺跡	堤根字塘	平安・鎌倉
25 堤遺跡	本郷字堤	奈良・平安・鎌倉～南北朝
26 東上遺跡	本郷字東上	古墳(前)
27 豊明神社古墳	大塚字前	古墳(前)
28 椿遺跡	椿字椿裏	古墳(後)～江戸
30 下椿遺跡	椿字中道	古墳(後)・鎌倉～室町
31 関口氏屋敷	深輪字前島通	中世～江戸

遺跡名	所在地	主な時代
33 目沼後遺跡	目沼字後・前	古墳(前・後)
34 目沼前遺跡	目沼字前	縄文(早・前・中)・古墳(前・後)
35 目沼古墳群	目沼・宮前	古墳(後)
36 向山遺跡	木津内字向山	旧石器・縄文(早・前)・古墳(後)
37 木津内貝塚	木津内字香取前	旧石器・縄文(早・前)・古墳(後)・鎌倉～江戸
38 宮前遺跡	宮前字前原	縄文(早・前)・古墳・奈良・平安
39 東通貝塚	宮前字東通	縄文(前)
40 宮前原遺跡	宮前字前原	縄文(前・後)・古墳(前)・奈良・平安
41 登戸遺跡	宮前字登戸	縄文(早・前)・古墳(前)・平安・江戸
42 正明寺貝塚	鷲巣字道北	縄文(前)
44 中原・宮の腰遺跡	鷲巣字中原・宮の腰	縄文(前)・古墳(後)・奈良・平安
46 島通遺跡	深輪字島通	縄文(早・中)
47 堀口遺跡	鷲巣字堀口	縄文(早・前)・江戸
48 鷲巣前原遺跡	鷲巣字前原	縄文(早・前)・奈良・平安・江戸
49 向台遺跡	木野川字向台	旧石器・縄文(早・前・後)・奈良
50 原遺跡	木野川字原	室町～江戸
51 神明貝塚	木野川字原	縄文(前・後)・古墳(後)
52 木野川古墳群	木野川	古墳(後)
53 湊遺跡	木野川字湊	旧石器・縄文(前)・古墳
54 重代遺跡	木野川字重代	縄文(早・前)・古墳(後)・鎌倉～室町
55 堀口東遺跡	鷲巣字堀口	縄文・江戸
56 目沼浅間塚古墳	目沼字浅間	縄文(前)・古墳(後)
57 菖蒲沼遺跡	木津内字菖蒲沼	縄文(早・前・中)・古墳(前・後)
58 二本木遺跡	本島字二本木	古墳～江戸
59 前畑遺跡	大塚字前畑	古墳・奈良・平安
60 向裏遺跡	大塚字向・裏	古墳・奈良・平安
61 池ノ房遺跡	堤根字池ノ房	古墳・奈良・平安
62 中町遺跡	杉戸3丁目	江戸

凡例

- 自然堤防
- 台地
- 埋蔵文化財包蔵地
- 古墳群等範囲