

令和5年度 町内巡回バスの見直しに関するアンケート 集計結果

1. 実施期日 令和5年9月19日～10月19日
2. 実施方法 町内42カ所にアンケートボックスを設置。またはインターネットで回答。
3. 回答数 548枚（うちインターネットでの回答64枚）

※割合は小数点第二位で四捨五入

問1. あなたご自身のことについてお答えください。

【年齢】

1	10歳代	4	0.7%
2	20歳代	8	1.5%
3	30歳代	16	2.9%
4	40歳代	29	5.3%
5	50歳代	41	7.5%
6	60歳代	69	12.6%
7	70歳代	224	40.9%
8	80歳代	145	26.5%
	空白	12	2.2%
	合計	548	100.0%

【住所】

1	西地区	164	29.9%
2	中央地区	174	31.8%
3	南地区	33	6.0%
4	東地区	34	6.2%
5	泉地区	79	14.4%
6	町外	15	2.7%
	空白	49	8.9%
	合計	548	100.0%

問2. 日常の外出（移動）手段は何ですか？

1	自分で車を運転（自動二輪、原付含む）	241	18.9%
2	家族等の送迎	116	9.1%
3	徒歩	211	16.5%
4	自転車	225	17.6%
5	民間路線バス	85	6.7%
6	町内巡回バス	170	13.3%
7	タクシー	95	7.4%
8	電車	130	10.2%
9	その他（シニアカー、知人の送迎等）※	4	0.3%
	合計	1277	100.0%

※一部抜粋

問3. 町内巡回バスを利用していますか？

1	利用している	233	42.5%
2	利用していない	301	54.9%
	空白	14	2.6%
	合計	548	100.0%

問4. 町内巡回バスをどのくらい利用していますか？

1	週に3日以上	19	7.9%
2	週に1～2日	53	22.1%
3	月に1～3日	95	39.6%
4	年に数日程度	73	30.4%
	合計	240	100.0%

問5. 町内巡回バスの主な利用目的を教えてください。

1	役場などの公共施設の利用	130	26.4%
2	買い物	93	18.9%
3	駅利用	74	15.0%
4	通院	166	33.7%
5	通勤・通学	6	1.2%
6	その他（雨天時、サークル活動、グループホーム等）※	24	4.9%
合計		493	100.0%

※一部抜粋

問6. 町内巡回バスを利用していない理由を教えてください。

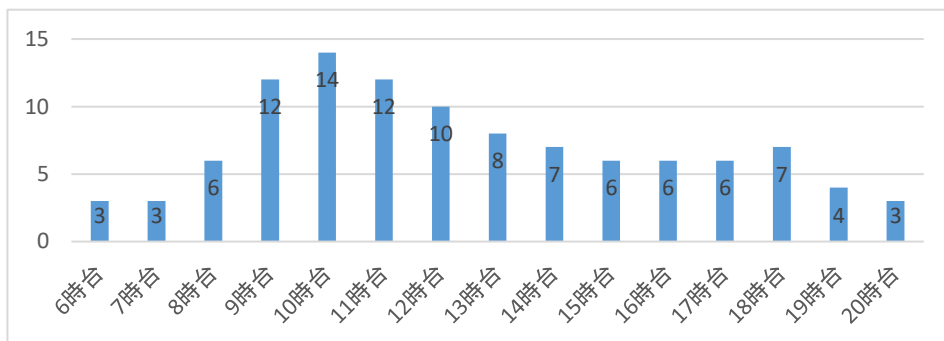
1	他の交通手段で十分生活できるから	175	26.1%
2	自宅の近くに停留所がないから	65	9.7%
3	行きたい目的地の近くに停留所がないから	41	6.1%
4	便数が少なく、時間が合わないから	155	23.1%
5	運行経路が長く、目的地までの時間がかかるから	104	15.5%
6	土日運行していないから	93	13.9%
7	その他（行先・時刻が分かりにくい、料金が高い等）※	38	5.7%
合計		671	100.0%

※一部抜粋

問6関連 どこに停留所が欲しいですか？（主な意見）

東武動物公園駅（11件）、セブンイレブン杉戸下野SS店（5件）、杉戸警察署（3件）、元東小学校前（2件）、杉戸クリニック（2件）、東公民館（2件）、フレッシュタウン入口（2件）

問6関連 何時ごろの便を増やしてほしいですか？



（その他の主な意見）

1時間に1便（4件）、1時間に3～4便（2件）、朝と夜（3件）

問7. 今後、町内巡回バスを利用する予定はありますか。

1	利用したい	254	56.6%
2	利用しない	74	16.5%
3	問6の理由が解消されたら利用したい	121	26.9%
合計		449	100.0%

問8. 町内巡回バスは、現在年間約3500万円の経費がかかっています。
今後の町内巡回バスの運行についてどのように思いますか？

1	経費を増やして、さらに利便性を向上させた方がよい	201	36.7%
2	経費を減らすために、便数等を減らしたほうがよい	27	4.9%
3	今の経費のまま継続したほうがよい	166	30.3%
4	廃止したほうがよい	53	9.7%
	空白	101	18.4%
	合計	548	100.0%

問9. どの部分の経費を増やすべきと考えますか？

1	土日運行を行う	169	34.8%
2	運行コース・停留所を増やす	100	20.6%
3	1日あたりの便数を増やす	191	39.4%
4	その他（PR方法、春バスと接続、運賃を減らす等）※	25	5.2%
	合計	485	100.0%

※一部抜粋

問10. どの部分の経費を減らすべきと考えますか？

1	運行日を減らす	23	24.5%
2	運行コース・停留所を減らす	23	24.5%
3	1日あたりの便数を減らす	31	33.0%
4	その他（車を小型にする、運賃を増やす等）※	17	18.1%
	合計	94	100.0%

※一部抜粋

問11. 町内巡回バスとデマンド交通はどちらが利用しやすいですか？

1	町内巡回バス	270	49.3%
2	デマンド交通	174	31.8%
	その他（複数選択等）	8	1.5%
	空白	96	17.5%
	合計	548	100.0%

問12. 地域公共交通に関するご要望・ご意見がありましたら、ご記入ください。

（191件から主な意見を抜粋）

【巡回バスの運行に関すること】

- ・今後、高齢者の免許証返納後が増えると思うので、巡回バスは必要です。
- ・今は利用していませんが、免許を返納したら利用したい。
- ・土日のイベントや図書館利用のために巡回バスを使えるようにしてほしい。
- ・時刻表やコースが分かりづらい。道路の両側にバス停があり、どちらで待てばよいか分からない。
- ・土曜日に通院することもあるので、土曜日だけでも運行してほしい。
- ・バスに乗っている人が少ない様に見られます。お金をもっと違う方に使った方が良くと思います。
- ・初期投資にお金はかかりますが、3台のバス全席シートベルトを付けるべきです。
- ・隣接する市・町への乗り入れ部分を拡大してほしい。
- ・バスを廃止して、町の賑わいづくりに予算を使って欲しい。

- ・家族が買い物や通院のために巡回バスを定期的にご利用しており、ほぼ唯一の交通手段です。バスの利用者さん同士で世間話をするところもあるそうで、気分転換にもなっているようで、なくなったら困ると言っています。
- ・高齢者重視の考えを改め、老若男女問わず仕事、通学、買い物、通院等で誰もが平等に利用でき、負担も同じ町内巡回バスを求めます。
- ・巡回バスはほとんど無人で走行している。今すぐに廃止すべき。税金の無駄。
- ・既存の朝日バスの路線も、もっと活用しなければいけないと思う。春日部市のように、路線バスと地域バスをお得に相互利用できるシステム作りは必須。
- ・東コース以外でもSuica・PASMOが使えるとありがたい。（朝日バスのような大掛かりなのではなくてAirPAYみたいな小型な決済端末などで）
- ・便数を増やして最低でも1時間に1本は来るようにしてほしい。土日早朝や夕方若い人も使えるようにしてほしい。
- ・往復を巡回バスにするのは今の便数では足りないが、片道を朝日バスやタクシーにするなど組み合わせれば出費を抑えるのに役立つ。そういった使い方が広まっておらず「使いにくい」というイメージが一人歩きしているので、それを払しょくする施策が必要。
- ・1回100円にしてほしい。高齢者は無料にしてほしい。
- ・巡回バスは今利用させていただいているので慣れてきました。
- ・東埼玉総合病院への便を多くしてほしい。
- ・土日運行をしてほしい。平日は毎日でなくても曜日を決めて運行すれば経費を抑えられる。
- ・利用の少ない停留所の廃止等を地元区長さん等に相談して、バスの利用促進に繋げてはどうか。

【デマンド交通に関すること】

- ・デマンド交通が良いです。多くの人の条件に対応できる（停留所の距離や病院への時間、買い物の荷物など）タクシー会社を活用すれば昼間の営業もメリットがあるし、乗客は町民だと分かるので女性の運転手でも危険が少ない。
- ・巡回バスは乗客が多い時間帯の朝1便、夜1便（平日）とし、その他はデマンド交通にするのが良いと思います。
- ・通院の場合、予約時間が決まっているので、デマンド交通で予約が取れないとこまる。
- ・幸手市がデマンド交通にした時、TEL等が集中して予約が取れず利用できないという声を聞いた。当時、幸手市民の知人から「杉戸は巡回バスだから便利」と言われていた。
- ・バス停と自宅の距離が遠く荷物を持って歩くのが大変。東埼玉総合病院に行ったとき、帰りの待ち時間が1時間以上かかる。これらを改善するにはデマンドしかない。
- ・バスの通らない所や足の不自由な人のためにデマンド交通もあったほうが良い。
- ・デマンド交通はよくわからない。

【その他】

- ・町で巡回バスを充実することも大切だが、これから予想される人手不足などの要因で、経営悪化が起きないよう、既存の交通事業者（路線バス、タクシー）に助成することを検討した方がいいのでは。
- ・免許証を返納した時に町から巡回バスの回数券を頂きましたが、使う機会がないので、代わりにタクシーの利用券等をいただけたらよかったですと思いました。
- ・デマンドはまとまった台数が導入できないなら、予約が取りづらいので不要。既存バス停が遠い人の交通手段を確保したいのであれば、タクシー補助から始めるのが良い。
- ・行き先、日時ともに多様なので、タクシー券の補助などの方がたすかります。
- ・町内巡回バスとデマンド交通を両方利用できれば良いと思っています。
- ・年齢層によって要望は異なるので、巡回バス、デマンド両方の実現を望みます。